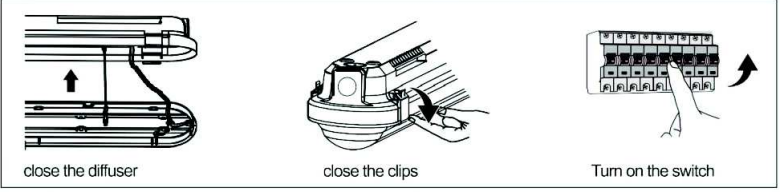
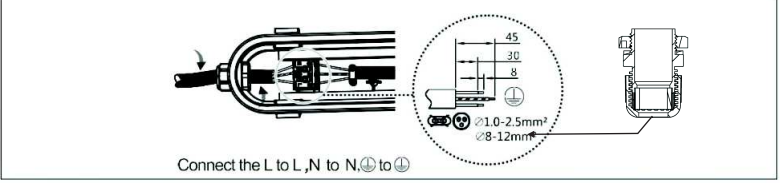
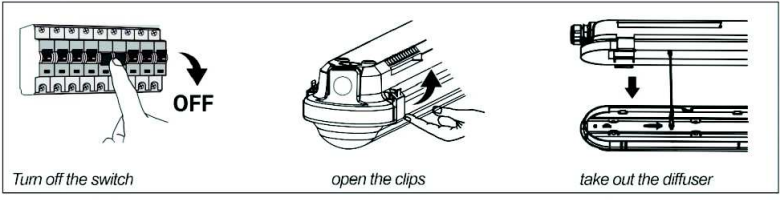
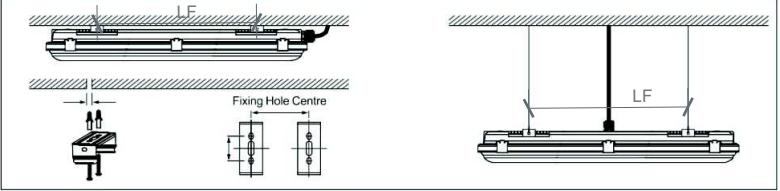




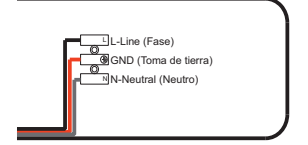
REFERENCE	POWER (W)	LÚMENS (lm)	OPENING	IP DEGREE	DIMENSIONS (mm)	LF (mm)	Weight (kg)	Max. Exposed Surface (cm <sup>2</sup> )
00418	18	1900(4)/2000(6)	120°	65	600x75x75	300	1,00	450
00436-1	36	3933(4)/4140(6)	120°	65	1200x75x75	820	1,35	900
00436-3	36	4231(4)/4454(6)	120°	65	1200x75x75	820	1,35	900
00436-8	36	3933(4)/4140(6)	120°	65	1200x75x75	820	1,50	900
00450	50	5510(4)/5800(6)	120°	65	1500x75x75	1120	1,75	1125



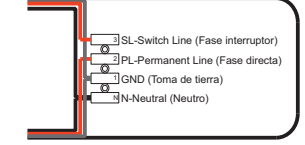
REFERENCE	POWER	UNITS
00418-1	18 W	≤ 50°
00436-1	36 W	≤ 30°
00450-1	50 W	≤ 20°

\*Cable size ≥ 1.5mm<sup>2</sup>

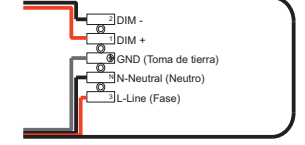
**Connection in 00418-1 / 00436-1 / 00450-1**



**Connection in 00436-8**



**Connection in 00436-3 (Dim. 0-10V)**



**РЕКОМЕНДАЦИИ ПРИ ИСПОЛЬЗОВАНИИ (RU)**

- Если гибкий кабель или шнур светильника поврежден, то во избежание любого риска его замену должен производить только производитель, или его сервисная служба, или специалист надлежащей квалификации.
- Источник света в этом светильнике НЕ ПОДЛЕЖИТ ЗАМЕНЕ, по окончании срока службы источника света светильник необходимо заменить полностью.
- Перед установкой светильника внимательно прочитайте инструкции и сохраните их в надежном месте.
- Перед установкой светильника отключите электроснабжение с помощью автоматического выключателя или снимите предохранитель в блоке предохранителей.
- Установку светильника должен проводить квалифицированный специалист.
- Неправильное обращение с компонентами или самим светильником может привести к нарушению нормальной работы данного изделия и тем самым аннулировать гарантию производителя.
- Следуйте схемам подключения в соответствии с выбранной моделью, принимая во внимание, что каждая из клемм должна быть подключена к соответствующему кабелю.
- Используйте надлежащий кабель для обеспечения степени защиты Ip65.
- Светильник подходит для использования в помещениях и на открытом воздухе.
- Диапазон рабочих температур: -25° ~ +40° C.
- Этот продукт содержит источник света класса энергоэффективности < D >.
- Компания JISO ILUMINACIÓN, S.L. оставляет за собой право вносить технические изменения, а также изменять внешний вид и размеры изделия в любое время и без предварительного уведомления. Полное или частичное воспроизведение данного документа без прямого письменного разрешения производителя запрещено.
- Компания JISO ILUMINACIÓN не несет никакой ответственности за ошибки, которые могут содержаться в этом документе.

**EMPFEHLUNGEN ZUM SICHEREN GEBRAUCH (DE)**

- Wenn das flexible Kabel oder die flexible Litze dieser Leuchte beschädigt ist, dürfen diese nur vom Hersteller, dessen Kundendienst oder einer gleichwertigen qualifizierten Person ersetzt werden, um jede Gefahr zu vermeiden.
- Die Lichtquelle dieser Leuchte ist am Ende ihrer Lebensdauer NICHT AUSTAUSCHBAR und es muss die gesamte Lampe ausgetauscht werden.
- Lesen Sie bitte vor der Installation dieses Produkts die Gebrauchsinweise sorgfältig durch und bewahren Sie sie an einem sicheren Ort auf.
- Trennen Sie bitte vor der Installation die Stromversorgung mithilfe des Schutzschalters oder durch Entfernen der Sicherung aus dem Sicherungskasten.
- Die Installation darf nur von qualifiziertem Personal durchgeführt werden.
- Eine unsachgemäße Handhabung der Bauteile oder der Leuchte selbst kann die ordnungsgemäße Funktion dieses Produkts beeinträchtigen und führt zum Erlöschen der Herstellergarantie.
- Befolgen Sie die Schaltpläne entsprechend dem gewählten Modell und beachten Sie, dass jede der Klemmen mit der entsprechenden Verdrahtung angeschlossen werden muss.
- Verwenden Sie das geeignete Kabel, um die Schutzart IP65 zu gewährleisten.
- Die Leuchte ist für den Innen- und Außeneinsatz geeignet.
- Ta: -25° ~ +40° C.
- Dieses Produkt enthält eine Lichtquelle der Energieeffizienzklasse < D >.
- JISO ILUMINACIÓN, S.L. behält sich das Recht vor, jederzeit und ohne vorherige Ankündigung technische, formale und maßliche Änderungen vorzunehmen. Die Wiedergabe der Gesamtheit oder von Teilen dieses Dokuments ist ohne die ausdrückliche schriftliche Genehmigung des Herstellers untersagt.
- JISO ILUMINACIÓN übernimmt keine Haftung für eventuelle Fehler in diesem Dokument.

**RACCOMANDAZIONI D'USO (IT)**

- Se il cavo flessibile o il cordone di questa lampada è danneggiato, deve essere sostituito esclusivamente dal produttore o dal suo servizio assistenza o da una persona altrettanto qualificata per evitare qualsiasi rischio.
- La sorgente luminosa di questa lampada è di tipo NON SOSTITUIBILE, una volta terminato il ciclo di vita della sorgente luminosa, è necessario sostituire l'intera lampada.
- Prima di installare questo prodotto, si prega di leggere attentamente le istruzioni e di conservarle in un posto sicuro.
- Prima dell'installazione, si prega di interrompere l'alimentazione di energia elettrica del circuito attraverso l'interruttore generale o togliendo un fusibile dalla scatola dei fusibili.
- L'installazione deve essere effettuata da personale qualificato.
- Un'errata manipolazione dei componenti o della lampada stessa potrebbe pregiudicare il corretto funzionamento del prodotto, annullando la garanzia del produttore.
- Seguire gli schemi di connessione in base al modello scelto, tenendo in considerazione che ciascuno dei terminali deve essere collegato tramite il cavo adatto.
- Usare il cavo adatto per garantire il grado Ip65.
- Lampada per interno/esterno.
- Ta a -25° ~ +40° C.
- Questo prodotto contiene una sorgente luminosa di classe di efficienza energetica < D >.
- JISO ILUMINACIÓN, S.L. si riserva il diritto di effettuare modifiche tecniche, formali e dimensionali in qualsiasi momento e senza preavviso. È vietata la riproduzione totale o parziale del presente documento senza espressa autorizzazione per iscritto del produttore.
- JISO ILUMINACIÓN non si assume nessuna responsabilità per gli errori eventualmente presenti in questo documento.

- Do not eliminate with domestic wastes. No eliminar con los residuos domésticos.
- Company adhered to ECOEMBES. Empresa adherida a ECOEMBES.
- Cumplimiento directiva 2002/95/CE de Restricción de ciertas Sustancias in electrical and electronic equipment. Cumplimiento directiva 2002/95/CE de Restricción de ciertas Sustancias Peligrosas en aparatos eléctricos y electrónicos.
- Indicates the compliance with low voltage directives. Indica el cumplimiento de acuerdo con las directivas de baja tensión.
- Class I Protection. Protección Clase I.
- Protection index against liquid and solid particles in the external face of the luminaire. Indica el cumplimiento de acuerdo con la luminaria. Índice de protección contra humedad y partículas externas en la parte externa de la luminaria.
- Color rendering index. Índice de reproducción cromática.
- Luminaire to be used indoor. Luminaria apta para uso en interiores.
- Luminaire to be used outdoor. Luminaria apta para uso en exteriores.
- Caution, risk of electrical shock. Precaución, riesgo de choque eléctrico.