

SWITCH 32 (ES)



CE RoHS LVD RED

Características

- Panel táctil universal con 4 zonas y de 1-5 colores.
- Cada zona puede configurarse como monocolor, doble color (VV/CW), RGB, RGBW o RGB+CCT.
- Cada zona puede controlar múltiples dispositivos de control JISO Smart Control 2.4G.
- Panel ultra sensible con rueda de colores central.
- Regulación suave y ajustada mediante rueda de colores.
- Teclas con sonido e indicador LED.
- Instalación sin cableado. Móvil.
- Alimentación mediante batería 2xAAA.

Parámetros técnicos

Entrada y salida	
Señal de entrada	RF(2.4 GHz)
Voltaje de trabajo	3VDC(AAA x 2)
Corriente de trabajo	< 20mA
Corriente Standby	< 20uA
Tiempo de espera	1 year
Distancia	30m(espacio abierto)

Seguridad y EMC	
EMC	EN301 489,EN 62479
LVD	EN60950
RED	EN300 328
Certificación	CE,EMC,LVD,RED

Ambiente	
Temperatura ambiente	Ta: -30C ~ +55C
Temperatura de func. (máx.)	Tc: +85C
IP rating	IP20

Garantía	
Garantía	5 años

Peso	
Peso neto	0.150kg
Peso bruto	0.190kg

Dimensiones y especificaciones de instalación

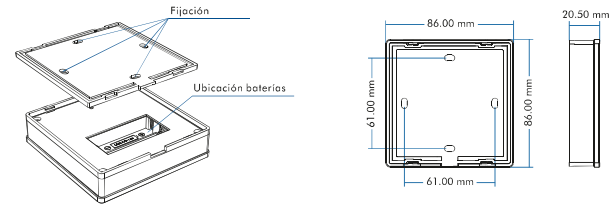
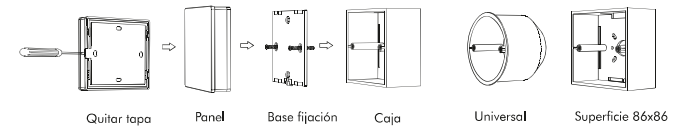


Diagrama de instalación:



Caja de conexión típica:

Para fijar el panel existen dos opciones:

Opción 1: Fijación en pared con tornillos.

Opción 2: Fijación en pared con material adhesivo.

Emparejado

Uso del botón de emparejado

Emparejado:

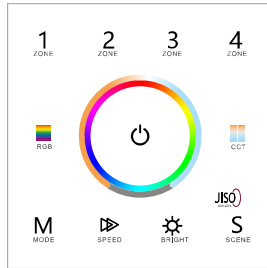
Pulsación corta sobre el botón match, seguido pulse el botón de zona elegida del panel.

Reseteo:

Pulsación larga en el botón match durante 5s en el controlador.

El indicador LED del controlador parpadeará 5 veces y el controlador se desenfoca.

Funciones de los botones



Configuración del tipo de luz por zona

Cada zona puede emparejarse con dispositivos monocolor, doble color(WW/CW), RGB, RGBW o RGB+CCT(WW/CW).

Pulse el botón de encendido para encender y apagar la luz, e inmediatamente después realice una pulsación larga (5s) para entrar en el modo configuración (la luz se encenderá roja/azul): sin dejar pasar tiempo realice una pulsación larga (2s hasta que se encienda la luz central roja/azul) en la zona 1, 2, 3 o 4, dependiendo de la zona que quiera configurar, después pulse 2s el tipo de luz o controlar según la información siguiente:

: Pulsación larga 2s, establece la zona como monocolor.

: Pulsación larga 2s, establece la zona como doble color.

: Pulsación larga 2s, establece la zona como RGB.

: Pulsación larga 2s, establece la zona como RGBW.

: Pulsación larga 2s, establece la zona como RGB+CCT.

Por ejemplo, si queremos cambiar la zona 1 a RGB, realizaremos una pulsación larga en la Zona 1 (2s), entonces pulsaremos durante 2s y se establecerá la Zona 1 como RGB.

Cuando se lanza el modo configuración, en todas las pulsaciones largas posteriores, el indicador LED se encenderá rojo y azul. Mediante una pulsación corta en el botón de encendido/apagado o en la rueda de color hace salir del modo configuración.

<p>DECLARACIÓN DE CONFORMIDAD SIMPLIFICADA SWITCH 32 Por la presente, JISO ILUMINACIÓN, S.L. declara que el tipo de equipo radioeléctrico indicado es conforme con la Directiva 2014/53/UE. El texto completo de la Declaración UE de Conformidad está disponible en el sitio web: www.jisoiluminacion.com</p>	<p>JISO ILUMINACIÓN, S.L. C/Fuente Corachán, 223. Pl. La Pehilla Ap. Correos 116 46370 Chiva – Valencia – España</p>
---	--

- Enciende/apaga todas las zonas
- RGB / Temperatura de Color.
Pulse RGB o CCT para cambiar entre RGB y CCT.
- RGB, 24 niveles.
- Doble color o RGB+CCT(WW/CW), ajusta la temperatura de color de WW/CW, pulsación corta cambia entre 11 niveles, pulsación larga sube al máximo o baja al mínimo la temperatura de color. Con dispositivos RGB, ajusta la temperatura de color mezclando entre R/G/B, existen 11 niveles. Con dispositivos RGBW, ajusta el brillo del blanco, existen 11 niveles, una pulsación larga (2s) sube a 100% o baja a 0% el brillo del blanco.
- En RGB, pulsación corta lanza y cambia entre los 10 modos dinámicos establecidos, pulsación larga (2s) lanza el modo cálido.
- En modo dinámico RGB, ajusta la velocidad mediante pulsaciones cortas (10 niveles), pulsación larga (2s) vuelve al inicio. En modo estático RGB, ajusta la saturación, es decir, cambiar el color RGB estático actual a blanco mezclado lentamente, pulsación corte cambia entre 11 niveles, pulsación larga (1-6s) ajuste continuo de 256 niveles.
- Ajuste de brillo, pulsación corta cambia entre 10 niveles, pulsación larga (1-6s) ajuste continuo de 256 niveles.
- Pulsación corte lanza escena. Pulsación larga (2s) graba la escena existente en las 4 zonas.

: Pulsación corta enciende la zona pulsada y la selecciona, pulsación larga (2s) apaga la zona. 4 zonas de control independiente o simultáneo, cada zona puede emparejarse con múltiples controladores. Sólo pueden funcionar simultáneamente las zonas con mismo tipo de luz.

Nota:

- En monocolor, la rueda de color sólo cambia la intensidad del brillo, RGB, MODE, SPEED no realizan función.
- En doble color, la rueda de color sólo cambia la temperatura de color, RGB, MODE, SPEED no realizan función.
- En RGB, la rueda de color mezcla entre R/G/B.
- En RGBW, cuando se pulsa CCT, la rueda de color ajusta el brillo del blanco.
- Si después de pulsar el botón de encendido/apagado se pulsa, este mismo, durante 10s, entonces se desactiva/activa el sonido de las teclas.

Información de seguridad

1. Lea atentamente las instrucciones antes de la instalación.
2. Cuando instale las baterías, ponga atención en la polaridad de las mismas.
Si va a estar un largo tiempo sin utilizar el dispositivo, por favor, retire las baterías.
Cuando la distancia de recepción y la sensibilidad se reduzcan, cambie la batería.
3. Si el controlador no recibe la señal, por favor, empareje de nuevo.
4. Un manejo del dispositivo de forma adecuada evitará problemas de fallos inesperados.
5. Recomendado para interior y locales secos.

SWITCH 32 (EN)



CE RoHS LVD RED

Features

- Touch panel 4 zone 1-5 color universal RF remote.
- Each zone can be set as single color, dual color(WW/CW), RGB, RGBW or RGB+CCT light type.
- Each zone can remote control multiple JISO Smart Control 2.4G LED controllers.
- Ultra sensitive high strength glass touch panel with touch color wheel in the middle.
- Smooth and accurate color adjustment by touching the color slide.
- Touch keys with chord tones and LED indicator.
- Free installation, no wiring, removable.
- AAA x 2 battery powered.

Technical Parameters

Input and Output	
Output signal	RF(2.4GHz)
Working voltage	3VDC(AAA x 2)
Working current	< 20mA
Standby current	< 20µA
Standby time	1 year
Remote distance	30m(Barrier-free space)

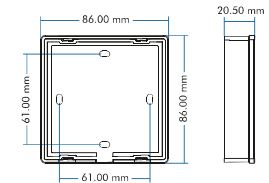
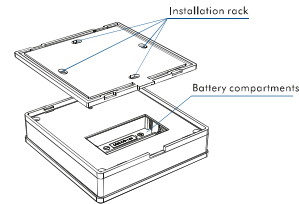
Safety and EMC	
EMC standard (EMC)	EN301 489,EN 62479
Safety standard(LVD)	EN60950
Radio Equipment(RED)	EN300 328
Certification	CE,EMC,LVD,RED

Environment	
Operation temperature	Ta:-30C ~ +55C
Case temperature (Max.)	Tc:+85C
IP rating	IP20

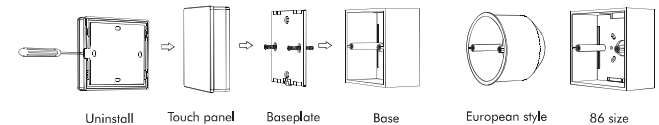
Warranty	
Warranty	5 years

Weight	
Net weight	0.150kg
Gross weight	0.190kg

Mechanical Structures and Installations



Installation diagram:



Typical base as below:

To fix the panel, two options are offered for selection:
Option 1: fix it on the wall with two screws.
Option 2: adhere it to the wall with pastar.

Match Remote Control

Use the controller's Match key

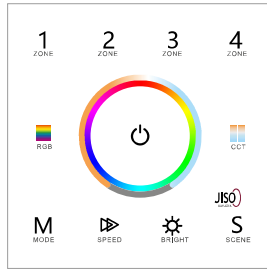
Match:

Short press match key, immediately press Zone key of the touch panel.

Delete:

Press and hold match key for 5s to delete all match, The light blinks 5 times means all matched remotes were deleted.

Key function



Zone light type setting

Each zone can match single color, dual color(WW/CW), RGB, RGBW or RGB+CCT(WW/CW) controller or lamp.


Touch power key to turn on light, turn off light,


firstly long press power key 5 seconds, enter zone light setting:

long press Zone 1/2/3/4 key 2 seconds, select current zone you want to change,
then long press below five key 2 seconds to change current zone light type.


 : Long press 2 seconds, set current zone as single color type.

 : Long press 2 seconds, set current zone as dual color type.

 : Long press 2 seconds, set current zone as RGB color type.

 : Long press 2 seconds, set current zone as RGBW type.

 : Long press 2 seconds, set current zone as RGB+CCT type.

For example, If you want to change zone 1 light type as RGB type,
please long press Zone 1 key 2 seconds firstly,
then long press  2 seconds will set Zone 1 as RGB type.

When in zone light type setting state, all above long press key operation, the LED indicator will lighten red and blue.
Short press power key or touch color wheel, quit zone light type setting.

DECLARATION OF CONFORMITY SIMPLIFIED SWITCH 32


Hereby, JISO ILUMINACIÓN, S.L. declares that the radio electrical device indicated meet the 2014/53/EU directive.

The complete text of the Declaration of Conformity is available in the following website: www.jisoiluminacion.com


JISO ILUMINACIÓN, S.L.

C/Fuente Corachán, 223.
Pl. La Pahilla
Ap. Correos 116
46370 Chiva – Valencia – Spain


 — Turn on/off all zone light.

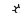
 — RGB color / Color temperature.
Press RGB or CCT key to switch between RGB wheel and CCT wheel.

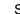
 — RGB color, 24 levels.

 — For dual color or RGB+CCT(WW/CW), adjust color temperature by WW/CW channel, short press 11 levels, long press 2s get max or min color temperature.
For RGB, adjust color temperature by mix R/G/B channel, 11 levels.
For RGBW, adjust color temperature by adjust W channel brightness, 11 levels.
long press 2s get 100% or 0% White channel brightness.

 — Short press play 10 built-in mode, long press 2s run mode-cycle.

 — For dynamic RGB mode, adjust speed, short press 10 levels, long press 2s get the default speed.
For static RGB color, adjust saturation, namely change current static RGB color to mixed white slowly, short press 11 levels, long press 1-6s for continuous 256 levels adjustment.

 — Adjust brightness, short press 10 levels, long press 1-6s for continuous 256 levels adjustment.

 — Short press replay scene. Long press 2s to save the current color into the scene.
4 zone recall or save synchronously.



Short press turn on zone light and select zone simultaneously, long press 2s turn off zone light.

4 zone control separately or synchronously, each zone could control multiple receivers.

Only multiple zone have same light type can select synchronously.

Note:

- For single color, touch RGB/CCT wheel only change brightness, RGB, MODE, SPEED key is invalid.
- For dual color, touch RGB/CCT wheel only change color temperature, RGB, MODE, SPEED key is invalid.
- For RGB, when touch CCT wheel, adjust color temperature by mix R/G/B channel.
- For RGBW, when touch CCT wheel, adjust W channel brightness.
- After touch power key to turn off light, long press power key 10 seconds will turn on or turn off tone.

Safety information

1. Read all instructions carefully before you begin this installation.
2. When installing battery, pay attention to the battery positive and negative polarity.
A long time without the remote control, remove the battery.
When remote distance becomes smaller and insensitive, replace the battery.
3. If no response from the receiver, please re-match the remote.
4. Gently handle remote, beware of falling.
5. For indoor and dry location use only.