

PANELTACTIL32 (EN)



CE RoHS LVD RED

Características

- Panel táctil universal de 4 zonas y 1-5 colores (can also be used as 4 zone 1-5 color universal DMX512 master).
- Cada zona puede configurarse para controlar monocolor, doble color(WW/CW), RGB, RGBW o RGB+CCT.
- Compatible with JISO Smart Control devices.
- Panel ultra sensible con rueda de colores central.
- Regulación suave y ajustada mediante rueda de colores.
- Teclas con sonido e indicador LED.

Parámetros técnicos

Entrada y salida	
Voltaje de entrada	85-265VAC
Corriente de entrada	Max 0.1A
Señal	RF 2.4GHz (also DMX512)
Seguridad y EMC	
EMC	EN301 489,EN 62479
LVD	EN60950
RED	EN300 328
Certification	CE,EMC,LVD,RED
Garantía	
Garantía	5 años

Regulación	
Señal de entrada	RF 2.4GHz
Distancia	30m
Niveles de regulación	256 niveles
Rango de regulación	0 -100%
Ambiente	
Temperatura ambiente	Ta: -30C ~ +55C
Temperatura de func. (Max.)	Tc: +85°C
Grado IP	IP20
Peso	
Peso neto	0.181kg
Peso bruto	0.234kg

Dimensiones y especificaciones de instalación

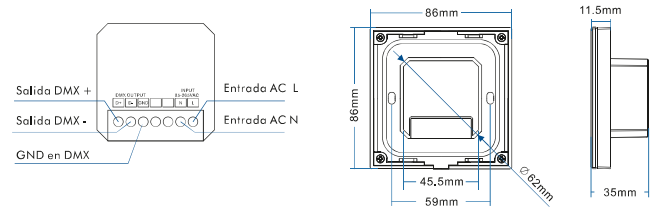
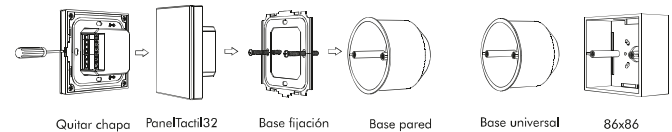


Diagrama de instalación en pared:

Caja universal típica:



Funciones de las teclas



Configuración del tipo de iluminación por zona









Cada zona puede controlar monocolor, doble color(WW/CW), RGB, RGBW, o RGB+CCT(WW/CW).

Encienda y apague el PanelTactil32 e inmediatamente, mantenga pulsada la tecla de encendido/apagado durante 5 segundos para activar el modo configuración, aparecerá iluminado el indicador de la Zona 1 y un indicador del tipo de luz configurado:

- indicador encendido: Zona 1 configurada para monocolor.
- indicador encendido: Zona 1 configurada para doble color.
- indicador encendido: Zona 1 configurada para RGB.
- indicador encendido: Zona 1 configurada para RGBW.
- indicador encendido: Zona 1 configurada para RGB + CCT.

Si queremos cambiar el tipo de luz seleccionado en la zona 1 simplemente debemos pulsar 2s la tecla correspondiente, Por ejemplo, pulse durante 2 segundos para configurar zona 1 como RGB.

Si queremos cambiar zona 2/3/4, pulsaremos primero la tecla de zona 2/3/4 durante 2 segundos y repitiendo lo anterior. Una pulsación corta sobre la tecla de encendido/apagado o sobre la rueda de color permite salir del modo configuración. 10 segundos sin pulsación también permite salir del modo configuración.

-  Encendido/apagado de todas las zonas.
-  RGB / Doble Color.
Pulse la tecla RGB o CCT para cambiar el uso de la rueda de color entre RGB y CCT.
-  RGB, 24 niveles.
-  En modo doble color o RGB+CCT(WW/CW), permite el ajuste de la temperatura de color de cálido a frío, pulsación corta cambia entre 11 niveles, pulsación larga (2s) pasa gradualmente de cálido a frío y viceversa. En modo RGB, ajusta la temperatura de color mezclando R/G/B. Permite 11 niveles. For RGBW, ajusta la temperatura de color mediante el mezclando el canal W. Permite 11 niveles. una pulsación larga (2s) sube al 100% o baja el 0% el canal W.
- M**  Una pulsación corta permite cambiar entre las 10 modas dinámicas, una pulsación larga (2s) cambia a modo bucle.
- SPEED**  En modo dinámico RGB, ajusta la velocidad. Una pulsación corta cambia entre 10 niveles. Pulsa 2s para volver al inicio. En modo estático RGB, ajusta la saturación, cambia lentamente de RGB o mezcla de blancos, una pulsación corta cambia entre 11 niveles, una pulsación larga (1-6s) ajusta entre 256 niveles de color.
- BRIGHT**  Ajuste de brillo. Una pulsación corta cambia entre 10 niveles y una pulsación larga (1-6s) cambia entre 256 niveles.
- S**  Una pulsación corta lanza la escena grabada. Una pulsación larga (2s) graba la escena existente. La escena se graba de la situación de las 4 zonas al mismo tiempo.

1 2 3 4

Una pulsación corta enciende la zona seleccionada y una pulsación larga (2s) apaga la zona. Control de 4 zonas separadas o a la vez. Cada zona puede controlar múltiples receptores. Solo pueden controlarse a la vez zonas con la misma configuración.

Nota:

- En monocolor, la rueda RGB/CCT sólo cambia el brillo. Las teclas RGB, MODE, SPEED no hacen nada.
- En doble color la rueda RGB/CCT sólo cambia la temperatura de color. Las teclas RGB, MODE, SPEED no hacen nada.
- En RGB, cuando se cambia a CCT, entonces la rueda de color ajusta la temperatura de color mezclando R/G/B.
- En RGBW, cuando se cambia a CCT, entonces la rueda de color ajusta el brillo del canal W.
- Con el panel apagado, más de 5s, mantén pulsado la tecla de encendido/apagado durante 10 segundos para activar/desactivar el sonido.

Configuración modo dinámico

No.	Nombre	No.	Nombre
1	RGB cambio en salto	6	RGB cambio de color en flash
2	RGB cambio suavizado	7	Red en modo flash
3	6 colores cambio en salto	8	Green en modo flash
4	6 colores cambio suavizado	9	Blue en modo flash
5	3 Colores cambio suavizado	10	White en modo flash

Emparejado

Uso del botón de emparejado

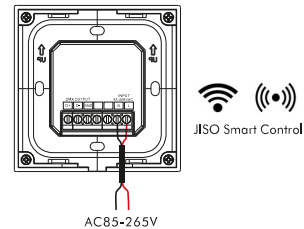
Emparejado:
Pulsar el botón Match del controlador e inmediatamente pulsar la tecla de zona. del PanelTactil32.

Reseteo:

Pulsar y mantener durante 5s el botón Match del controlador para resetear.
En caso de correcto des-emparejado el indicador LED parpadeará 5 veces.

Diagrama de conexión

PanelTactil32 como control remoto



<p>DECLARACIÓN DE CONFORMIDAD SIMPLIFICADA PANELTACTIL 32 Por la presente, JISO ILUMINACIÓN, S.L. declara que el tipo de equipo radioeléctrico indicado es conforme con la Directiva 2014/53/UE.</p> <p>El texto completo de la Declaración UE de Conformidad está disponible en el sitio web: www.jisoiluminacion.com</p>	<p>JISO ILUMINACIÓN, S.L. C/Fuente Corachán, 223. Pl. La Pahilla Ap. Correos 116 46370 Chiva – Valencia – España</p>
--	--

PANELTACTIL32 (EN)



CE RoHS LVD RED

Features

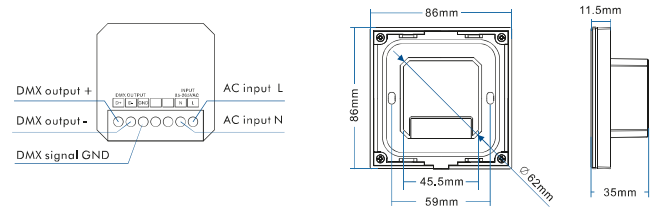
- Touch panel 4 zone 1-5 color universal RF remote (can also be used as 4 zone 1-5 color universal DMX512 master).
- Each zone can be set as single color, dual color(WW/CW), RGB, RGBW or RGB+CCT light type.
- When used as RF remote, each zone can remote control multiple JISO Smart Control devices.
- Ultra sensitive high strength glass touch panel with touch color wheel in the middle and backlighting.
- Smooth and accurate color adjustment by touching the color wheel.
- Touch keys with chord tones and LED indicator.

Technical Parameters

Input and Output	
Input voltage	85-265VAC
Input current	Max 0.1A
Output signal	RF 2.4GHz (also DMX512)
Safety and EMC	
EMC standard (EMC)	EN301 489, EN 62479
Safety standard(LVD)	EN60950
Radio Equipment(RED)	EN300 328
Certification	CE, EMC, LVD, RED
Warranty	
Warranty	5 years

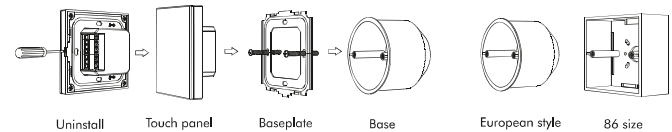
Dimming data	
Input signal	Touch key + RF 2.4GHz
RF Control distance	30m
Dimming level	256 levels
Dimming range	0-100%
Environment	
Operation temperature	Ta: -30C ~ +55C
Case temperature (Max.)	Tc: +85C
IP rating	IP20
Weight	
Net weight	0.181kg
Gross weight	0.234kg

Mechanical Structures and Installations



Installation diagram:

Typical base as below:



Key function



Zone light type setting

Each zone can match single color, dual color(WW/CW), RGB, RGBW, or RGB+CCT(WW/CW) controller or lamp.

Touch power key to turn on light, turn off light, then immediately long press power key 5 seconds, enter zone light setting, Zone 1 indicator is on and Zone 1's light type is displayed:

- indicator is on: Zone1 is single color type.
- indicator is on: Zone1 is dual color type.
- indicator is on: Zone1 is RGB color type.
- indicator is on: Zone1 is RGBW type.
- indicator is on: Zone1 is RGB+CCT type.

If you want to change zone 1 light type, please long press above five key 2 seconds,

For example, long press 2 seconds will set Zone 1 as RGB type.

If you want to change zone 2/3/4 light type, long press 2/3/4 zone key 2 seconds firstly, then repeat above step.

Short press power key or touch color wheel, or timeout 10s, quit zone light type setting.

- Turn on/off all zone light.
- RGB color / Color temperature.
Press RGB or CCT key to switch between RGB wheel and CCT wheel.
- RGB color, 24 levels.
- For dual color or RGB+CCT(WW/CW), adjust color temperature by WW/CW channel, short press 11 levels, long press 2s get max or min color temperature.
For RGB, adjust color temperature by mix R/G/B channel, 11 levels.
For RGBW, adjust color temperature by adjust W channel brightness, 11 levels.
long press 2s get 100% or 0% White channel brightness.

M — Short press play 10 built-in dynamic mode, long press 2s run mode-cycle.

D — For dynamic RGB mode, adjust speed, short press 10 levels, long press 2s get the default speed.
For static RGB color, adjust saturation, namely change current static RGB color to mixed white slowly, short press 11 levels, long press 1-6s for continuous 256 levels adjustment.

S — Adjust brightness, short press 10 levels, long press 1-6s for continuous 256 levels adjustment.

S — Short press replay scene. Long press 2s to save the current color into the scene.
4 zone recall or save synchronously.

1 2 3 4

Short press turn on zone light and select zone simultaneously, long press 2s turn off zone light.
4 zone control separately or synchronously, each zone could control multiple receivers.
Only multiple zone have same light type can select synchronously.

Note:

- For single color, touch RGB/CCT wheel only change brightness, RGB, MODE, SPEED key is invalid.
- For dual color, touch RGB/CCT wheel only change color temperature, RGB, MODE, SPEED key is invalid.
- For RGB, when touch CCT wheel, adjust color temperature by mix R/G/B channel.
- For RGBW, when touch CCT wheel, adjust W channel brightness.
- After touch power key to turn off light, wait more than 5 seconds, long press power key 10 seconds will turn on or turn off tone.

Dynamic mode list

No.	Name	No.	Name
1	RGB jump	6	RGB fade in and out
2	RGB smooth	7	Red fade in and out
3	6 color jump	8	Green fade in and out
4	6 color smooth	9	Blue fade in and out
5	Color temperature smooth	10	White fade in and out

Touch Panel work as RF remote

Use the controller's Match key

Match:

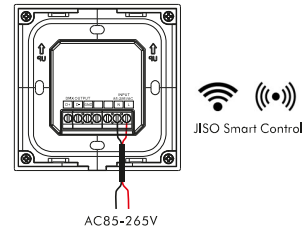
Short press match key, immediately press Zone key of the touch panel.

Delete:

Press and hold match key for 5s to delete all match, The light blinks 5 times means all matched remotes were deleted.

Wiring Diagram

Touch panel work as RF remote



<p>DECLARATION OF CONFORMITY SIMPLIFIED PANELTACTIL 32 Hereby, JISO ILUMINACIÓN, S.L. declares that the radio electrical device indicated meet the 2014/53/EU directive.</p> <p>The complete text of the Declaration of Conformity is available in the following website: www.jisolluminacion.com</p>	<p>JISO ILUMINACIÓN, S.L. C/Fuente Corachán, 223. Pl. La Pahilla Ap. Correos 116 46370 Chiva – Valencia – Spain</p>
---	---