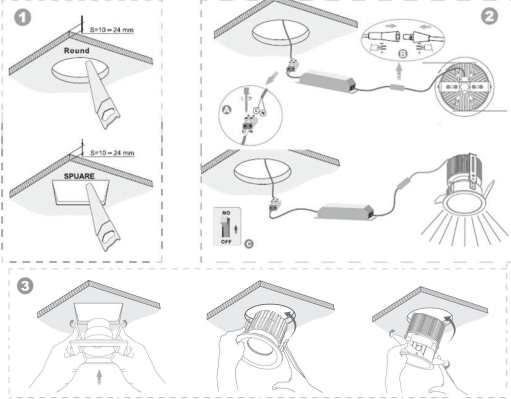


1. Colocación en techo y conexionado de la luminaria



(Figura 1)

Junto con la luminaria no se suministra bloque de conexión.

El instalador autorizado deberá realizar la conexión eléctrica mediante un bloque de conexión con dos tornillos con fase + neutro, capacidad 1,5mm²/10A/250V con grado IP acorde al marcado en la luminaria y que cumpla con la norma EN 60998, o, si el driver lo permite, directamente al driver con cableado (Azul=N y Marrón=L) clase II adecuado de manera que este grado de aislamiento se mantenga.



(Figura 2)

⚠ Advertencias

- Antes de comenzar la instalación de este producto, por favor, lea atentamente las instrucciones y guárdelas en un sitio seguro.
- Corte el suministro eléctrico antes de comenzar la instalación.
- Si el cable flexible o cordón de esta luminaria está dañado, debe sustituirse exclusivamente por el fabricante o su servicio técnico o una persona de cualificación equivalente con el objeto de evitar cualquier riesgo.
- La fuente de luz de esta luminaria es NO REMPLAZABLE, cuando la fuente de luz alcance el final de su vida, se debe sustituir la lámpara completa.
- La instalación debe realizarla personal cualificado.
- La inadecuada manipulación de los componentes o de la propia luminaria podría dañar el correcto funcionamiento de este producto, quedando anulada la garantía del fabricante.
- Luminaria apta sólo para interiores.
- Se recomienda la colocación en cavidad mínima que tenga 5cm más que la altura de la luminaria.
- Se recomienda una distancia mínima de 10cm entre driver y luminaria.
- NO colocar el driver o convertidor encima de la luminaria.
- JISO ILUMINACIÓN NO se hace responsable del uso inadecuado o de las modificaciones hechas en el producto.
- La luminaria no debe ser cubierta por material aislante o similar bajo ninguna circunstancia.
- NO tocar la luminaria cuando está encendida o hasta pasar un tiempo prudencial después de su apagado.
- NO use material agresivo (tipo disolvente o similar) para la limpieza de la luminaria. Puede dañarse la superficie.
- La luminaria está diseñada para usar, solamente, conectada a red de suministro eléctrico estable. 220-240-50/60Hz.
- Durante el paso 3 de la colocación se debe evitar presionar más de 180° las pinzas para evitar pérdida de tensión del muelle.
- No monte la luminaria en superficies húmedas, recién pintadas o que presenten conductibilidad eléctrica.
- En las luminarias suministradas con driver referencia LCM 142/350..1050-E-C2, aún siendo clase II, se deberá conectar la toma de tierra funcional. En este caso el bloque de conexión será como el indicado anteriormente pero con tres tornillos fase + neutro + tierra.

JISO ILUMINACIÓN, S.L. se reserva el derecho de efectuar modificaciones técnicas, formales y dimensionales en cualquier momento y sin previo aviso. Está prohibida la reproducción total o parcial del presente documento sin autorización expresa y por escrito del fabricante.

JISO ILUMINACIÓN no asume ninguna responsabilidad por los errores que puedan aparecer en este documento.



Compruebe la información más actualizada en la web:
www.jisoluminacion.com

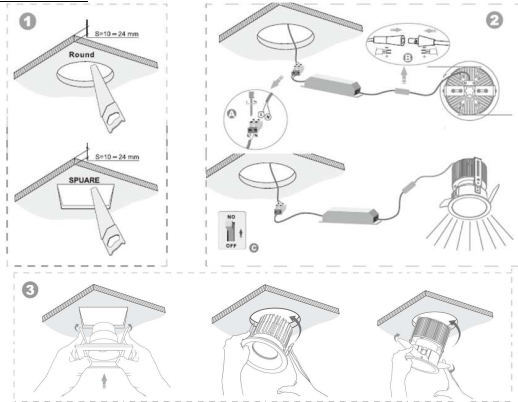
(2.7)=2700K; (3)=3000K; (4)=4000K; (6)=6000K

REFERENCIA	POTENCIA (W)	LÚMENES (lm)	ANG. APERTURA	GRADO IP	DIMENSIONES (mm)	CORTE (mm)
00901	1	65(3)/80(6)	30°	20	Ø33*H16	Ø25
50207	7	532(3)/560(4)/588(6)	100°	44	Ø105*H33	Ø90
50212	12	771(3)/823(4)/851(6)	100°	44	Ø175*H41	Ø140
50220	20	1519(3)/1561(4)/1615(6)	100°	44	Ø225*H41	Ø190
50308	8	455(3)/476(4)	120°	44	Ø120*H24	Ø105
50315	15	937(3)/969(4)	120°	44	Ø180*H24	Ø165
50322	22	1692(3)/1773(4)/1815(6)	120°	44	Ø220*H24	Ø200
50408	8	415(3)/434(4)	120°	44	120*120*H24	105x105
50415	15	887(3)/949(4)	120°	44	180*180*H24	165x165
50422	22	1518(3)/1597(4)/1692(6)	120°	44	220*220*H24	220x220
50519	19	1600(4)	100°	44	215*215*H40	Ø200
50608	8	478(3)/522(4)	110°	44	Ø100*H24	Ø90
50615	15	965(3)/1016(4)	110°	44	Ø158*H32	Ø145
50625	25	1835(3)/1932(4)	110°	44	Ø220*H37	Ø200
50708	8	518(3)/545(4)	110°	44	100*100*H24	90x90
50715	15	1038(3)/1091(4)	110°	44	158*158*H32	145x145
50725	25	1795(3)/1889(4)	110°	44	220*220*H37	200x200
50915	15	1204(4)	45°	20	Ø113*H75	Ø95
50925	25	2147(4)	45°	20	Ø150*H135	Ø140
50930	30	2958(4)	45°	20	Ø185*H180	Ø175
51010	10	827(2.7)/871(3)/915(4)	60°	44	Ø82*H75	Ø75
51015	15	1531(3)/1615(4)	60°	44	Ø105*H94	Ø95
51022	22	2090(3)/2200(4)	60°	44	Ø130*H97	Ø120
51030	30	2553(3)/2910(4)	60°	44	Ø225*H145	Ø200
51033	30	2527(3)/2909(4)	60°	44	Ø160*H127	Ø145
51040	40	3632(3)/4033(4)	60°	44	Ø225*H145	Ø200
51110	10	871(3)	60°	44	82*82*H75	75x75
51115	15	1531(3)	60°	44	105*105*H94	95x95
51122	22	2090(3)/2200(4)	60°	44	130*130*H97	120x120
51130	30	2726(3)/2985(4)	60°	44	225*225*H145	200x200
51133	30	3060(4)	60°	44	160*160*H127	145x145
51140	40	3869(3)/4168(4)	60°	44	225*225*H145	200x200
51533	30	2900(3)/3045(4)/3197(6)	60°	44	Ø225*H53	Ø200
51708	8	347(3)/403(4)	120°	43	120*120*H24	105x105
51715	15	724(3)/889(4)	120°	43	180*180*H24	165x165
51722	22	1501(3)/1531(4)/1612(6)	120°	43	220*220*H24	220x220
51908	8	483(3)/487(4)	120°	43	Ø120*H24	Ø105
51915	15	987(3)/1022(4)	120°	43	Ø180*H24	Ø165
51922	22	1455(3)/1460(4)/1487(6)	120°	43	Ø220*H24	Ø200
54906	6	263(3)/280(4)	120°	20	Ø105*H35	Ø95
54918	18	912(3)/982(4)	120°	20	Ø173*H55	Ø160
54924	24	1217(3)/1307(4)	120°	20	Ø230*H55	Ø205
54930	30	1567(3)/1715(4)	120°	20	Ø300*H85	Ø280
55108	8	428(3)/456(4)	120°	44	Ø108*H30	Ø90
55115	15	902(3)/1085(4)	120°	44	Ø162*H30	Ø145
55122	22	1722(3)/1789(4)	120°	44	Ø215*H30	Ø200
56306	6	362(3)/409(4)	120°	43	Ø90*H21	Ø78
56312	12	818(3)/888(4)	120°	43	Ø145*H21	Ø130
56324	24	1767(3)/1800(4)	120°	43	Ø225*H21	Ø210
56406	6	358(3)/429(4)	120°	43	90*90*H21	78x78
56412	12	834(3)/925(4)	120°	43	145*145*H21	130x130
56424	24	1573(3)/1680(4)	120°	43	225*225*H21	210x210

Nota 1: El valor IP corresponde al valor exterior. En caso no indicar lo contrario el valor IP interior será IP20. Para más información consulte ficha técnica del producto.
 Nota 2: Los modelos con IP 43 deberán respetar, en su colocación, una distancia mínima de 10cm al borde de cornisa (recuerde que los productos incluidos en estas instrucciones son de uso interior).



1. Ceiling and luminaire connection



(Figure 1)

The connection block is not supplied with the luminaire. The authorized electrician will have to make the electrical connection by using a connection block, with two screws with phase + neutral, 1.5mm²/10A/250V capacity and IP degree adequate to the luminaire marking, which meets EN 60998, or, if it is possible due to the driver features, directly to the driver with wiring (Blue=N and Brown=L) class II adequate in order to maintain the isolation class.



(Figure 2)

⚠ Warnings

- Please, read and keep, in safe place, the installation instructions before starting the installation of the product.
- Cut the main power supply before starting the installation works.
- The light source of this luminaire is NOT REMOVABLE, when the light source reaches the end of its life, the complete lamp must be replaced.
- The installation must be carried out by qualified personnel.
- Improper handling of the components or the luminaire itself could damage the correct functioning of this product, thus voiding the manufacturer's warranty.
- Luminaire suitable only to be used indoor.
- If the luminaire connections are damaged, the replacement must be done by JISO ILUMINACIÓN, S.L. or by an authorized electrician with the approval of JISO ILUMINACIÓN, S.L.
- It is recommended to install in a minimum cavity that is 5cm more than the height of the luminaire.
- It is recommended a 10cm distance between driver and luminaire.
- DO NOT place the driver or converter over the luminaire.
- JISO ILUMINACIÓN is not responsible for the improper use or modifications made to the product.
- The luminaire must not be covered by insulating material or similar under any circumstances.
- DO NOT touch the luminaire when it is on or until a reasonable time has elapsed after it has been switched off.
- DO NOT use aggressive material (solvent type or similar) to clean the luminaire. The surface may be damaged.
- The luminaire is designed to be used, only, connected to a stable power supply network. 220-240 ~ 50 / 60Hz.
- During Step 3 must be avoid to force the clamps more than 180° to avoid damaging the springs.
- Do not mount the luminaire on damp, freshly painted, surfaces or in which electrical conductivity is present.
- In luminaires supplied integrating driver LCM 142/350..1050-E-C2, although it is class II, it must be connected the functional ground wire. In this case the connection block will be as the mentioned but with three screws phase + neutral + ground.

JISO ILUMINACIÓN, S.L. reserves the right to make technical, formal and dimensional modifications at any time and without prior notice. It is not allow to reproduce totally or partially this document without authorization from JISO ILUMINACIÓN, S.L.

JISO ILUMINACIÓN assumes no responsibility for any errors that may appear in this document.



- Do not eliminate with domestic wastes
- Company adhered to ECOEMBES.
- Cumplimiento directiva 2002/95/CE de Restricción de ciertas Sustancias en electrical and electronic equipment.
- Indicates the compliance with low voltage directives.
- Luminaires no adecuadas para cubrirse con material aislante.
- Class II Protection. Double insulation
- Energy efficiency within A and A++.
- Color rendering index.
- Luminaire to be used indoor.
- Recessed assembly. Light to be installed on NOT combustible/inflammable surfaces only. EN 60598-1:2008.

Check updated information on our website:
www.jisoluminacion.com

(2.7)=2700K; (3)=3000K; (4)=4000K; (6)=6000K

REFERENCE	POWER (W)	LÚMENS (lm)	OPENING	IP DEGREE	DIMENSIONS (mm)	CUT (mm)
00901	1	65(3)/80(6)	30°	20	Ø33*H16	Ø25
50207	7	532(3)/560(4)/588(6)	100°	44	Ø105*H33	Ø90
50212	12	771(3)/823(4)/851(6)	100°	44	Ø175*H41	Ø140
50220	20	1519(3)/1561(4)/1615(6)	100°	44	Ø225*H41	Ø190
50308	8	455(3)/476(4)	120°	44	Ø120*H24	Ø105
50315	15	937(3)/969(4)	120°	44	Ø180*H24	Ø165
50322	22	1692(3)/1773(4)/1815(6)	120°	44	Ø220*H24	Ø200
50408	8	415(3)/434(4)	120°	44	120*120*H24	105x105
50415	15	887(3)/949(4)	120°	44	180*180*H24	165x165
50422	22	1518(3)/1597(4)/1692(6)	120°	44	220*220*H24	220x220
50519	19	1600(4)	100°	44	215*215*H40	Ø200
50608	8	478(3)/522(4)	110°	44	Ø100*H24	Ø90
50615	15	965(3)/1016(4)	110°	44	Ø158*H32	Ø145
50625	25	1835(3)/1932(4)	110°	44	Ø220*H37	Ø200
50708	8	518(3)/545(4)	110°	44	100*100*H24	90x90
50715	15	1038(3)/1091(4)	110°	44	158*158*H32	145x145
50725	25	1795(3)/1889(4)	110°	44	220*220*H37	200x200
50915	15	1204(4)	45°	20	Ø113*H75	Ø95
50925	25	2147(4)	45°	20	Ø150*H135	Ø140
50930	30	2958(4)	45°	20	Ø185*H180	Ø175
51010	10	827(2.7)/871(3)/915(4)	60°	44	Ø82*H75	Ø75
51015	15	1531(3)/1615(4)	60°	44	Ø105*H94	Ø95
51022	22	2090(3)/2200(4)	60°	44	Ø130*H97	Ø120
51030	30	2553(3)/2910(4)	60°	44	Ø225*H145	Ø200
51033	30	2527(3)/2909(4)	60°	44	Ø160*H127	Ø145
51040	40	3632(3)/4033(4)	60°	44	Ø225*H145	Ø200
51110	10	871(3)	60°	44	82*82*H75	75x75
51115	15	1531(3)	60°	44	105*105*H94	95x95
51122	22	2090(3)/2200(4)	60°	44	130*130*H97	120x120
51130	30	2726(3)/2985(4)	60°	44	225*225*H145	200x200
51133	30	3060(4)	60°	44	160*160*H127	145x145
51140	40	3869(3)/4168(4)	60°	44	225*225*H145	200x200
51533	30	2900(3)/3045(4)/3197(6)	60°	44	Ø225*H53	Ø200
51708	8	347(3)/403(4)	120°	43	120*120*H24	105x105
51715	15	724(3)/889(4)	120°	43	180*180*H24	165x165
51722	22	1501(3)/1531(4)/1612(6)	120°	43	220*220*H24	220x220
51908	8	483(3)/487(4)	120°	43	Ø120*H24	Ø105
51915	15	987(3)/1022(4)	120°	43	Ø180*H24	Ø165
51922	22	1455(3)/1460(4)/1487(6)	120°	43	Ø220*H24	Ø200
54906	6	263(3)/280(4)	120°	20	Ø105*H35	Ø95
54918	18	912(3)/982(4)	120°	20	Ø173*H55	Ø160
54924	24	1217(3)/1307(4)	120°	20	Ø230*H55	Ø205
54930	30	1567(3)/1715(4)	120°	20	Ø300*H85	Ø280
55108	8	428(3)/456(4)	120°	44	Ø108*H30	Ø90
55115	15	902(3)/1085(4)	120°	44	Ø162*H30	Ø145
55122	22	1722(3)/1789(4)	120°	44	Ø215*H30	Ø200
56306	6	362(3)/409(4)	120°	43	Ø90*H21	Ø78
56312	12	818(3)/888(4)	120°	43	Ø145*H21	Ø130
56324	24	1767(3)/1800(4)	120°	43	Ø225*H21	Ø210
56406	6	358(3)/429(4)	120°	43	90*90*H21	78x78
56412	12	834(3)/925(4)	120°	43	145*145*H21	130x130
56424	24	1573(3)/1680(4)	120°	43	225*225*H21	210x210

Note 1: The IP value refers to the external value. The internal IP index of the products are 20. Additional information can be checked in the product data sheet.
 Note 2: The models with IP 43 must respect, in its location, a minimum distance of 10cm to the edge of the ceiling (remind the products included in this instructions manual have been design to be used indoor).

