

CONTROL-S10 (ES)

Características

- Interruptor On/Off inalámbrico sin regulación.
- Compatible con LED monocolor, incandescencia y halógenas.
- Compatible con JISO Smart Control 2.4G.
- Compatible con pulsador convencional.
- Fácil instalación en caja de mecanismos universal.



CE RoHS LVD

Parámetros técnicos

Entrada y salida	
Voltaje de entrada	AC100-240V
Voltaje de salida	AC100-240V
Corriente de salida	Max 1.5A
Potencia	150-360W
Señal	RF 2.4GHz + Push switch
Distancia	30m

Seguridad y EMC	
EMC	EN 55015:2013
	EN 61547:2009
	EN 61000-3-2:2014
	EN 61000-3-3:2013
LVD	EN 61347-2-11:2002
	EN 61347-1:2015
	EN 62493:2015
Certificación	CE, EMC, LVD

Ambiente	
Temperatura ambiente	Ta: -30°C ~ +55°C
Temperatura de func. Max.	Tc: +85°C
Grado IP	IP20

Garantía	
Garantía	5 años
Peso	
Peso neto	0.041kg
Peso bruto	0.051kg

Instalación típica en caja de pared

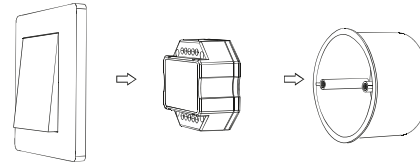
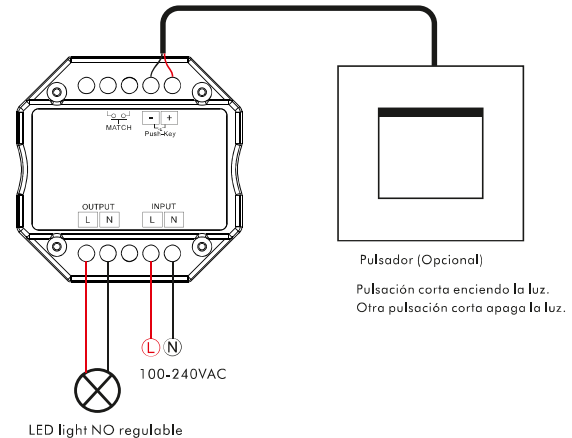
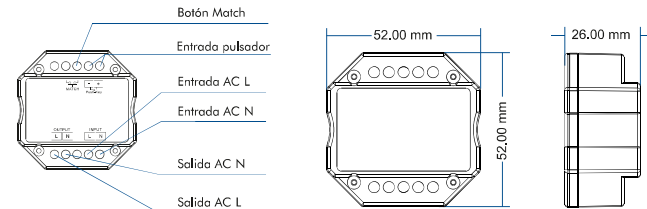


Diagrama de conexión

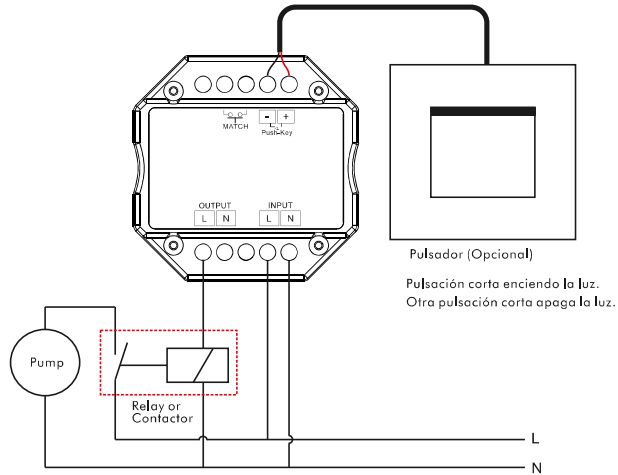


Nota:

1. El pulsador NO debe estar conectado a ninguna fuente de energía ni AC ni DC, de lo contrario el Control-S10 se dañará.
2. Si la carga conectada es capacitiva o inductiva, la corriente máxima de salida es de 1.5A. Si la carga conectada es resistiva, la corriente máxima de salida es de 5A.



3. An additional AC relay or contactor is needed when total input current of the load (such as pump) is higher than 1.5A or inrush current is greater than 15A.



Emparejado

Uso del botón de emparejado

Emparejado:

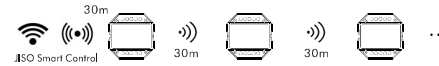
Pulsación corta sobre el botón match, seguido pulse el botón de zona elegida del mando.

Reseteo:

Pulsación larga en el botón match durante 5s.
El indicador LED parpadeará rápidamente para indicar que el Control-S10 se ha des-emparejado de todos los elementos a los que estaba emparejado.

Notas

1. Varios Control-S10 emparejados en la misma zona.



Auto-transmisión: El Control-S10 puede recibir/transmitir la señal del mando a otros Control-S10 dentro de 30m. Siempre que haya controladores dentro de 30m, la distancia de control desde el mando puede ser ilimitada.

Auto-sincronización: Los Control-S10 dentro de los 30m funcionan de forma sincronizada según los ordenes que reciben del mismo mando.

La distancia de 30m es en condiciones ideales. Metales y otros materiales pueden reducir dicha distancia.

Fuertes señales tipo WIFI o microondas también pueden afectar a dicha distancia.

Recomendado para aplicaciones de interior donde no hayan distancias superiores a 15m.

2. Cada Control-S10 (uno o más) en diferentes zonas, como 1, 2, 3 o 4.



<p>DECLARACIÓN DE CONFORMIDAD SIMPLIFICADA CONTROL-S10 Por la presente, IJSO ILUMINACIÓN, S.L. declara que el tipo de equipo radioeléctrico indicado es conforme con la Directiva 2014/53/UE. El texto completo de la Declaración UE de Conformidad está disponible en el sitio web: www.ijsoiluminacion.com</p>	<p>IJSO ILUMINACIÓN, S.L. C/Fuente Corachán, 223. Pl. La Pahilla Ap. Correos 116 46370 Chiva – Valencia – España</p>
--	--

CONTROL-S10 (EN)

Features

- RF smart switch with relay output, without dimming function.
- To switch single color LED lamps, traditional incandescent and halogen lights.
- Compatibility with JISO Smart Control 2.4G dimming remote control.
- Connect with external push switch optional.
- Easy to be placed in standard wall junction box behind a push switch.



CE RoHS EMC LVD

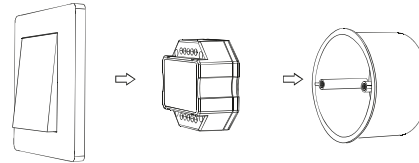
Technical Parameters

Input and Output	
Input voltage	AC100-240V
Output voltage	AC100-240V
Output current	Max 1.5A
Output power	150-360W
Input signal	RF 2.4GHz + Push switch
RF Control distance	30m

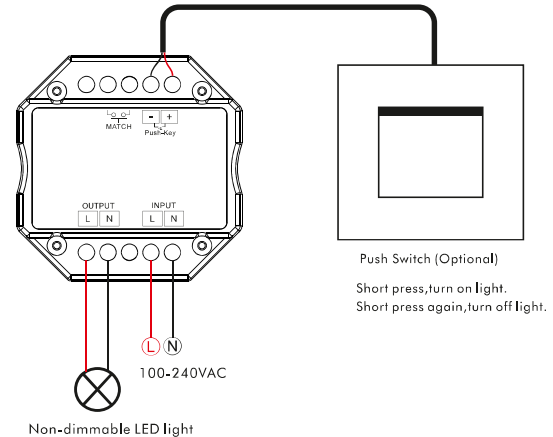
Environment	
Operation temperature	Ta: -30C ~ +55C
Case temperature (Max.)	Tc: +85C
IP rating	IP20

Safety and EMC	
EMC standard (EMC)	EN 55015:2013 EN 61547:2009 EN 61000-3-2:2014 EN 61000-3-3:2013
Safety standard(LVD)	EN 61347-2-11:2002 EN 61347-1:2015 EN 62493:2015
Certification	CE,EMC,LVD
Warranty	
Warranty	5 years
Weight	
Net weight	0.041kg
Gross weight	0.051kg

Typical Wall Junction Box Mounting



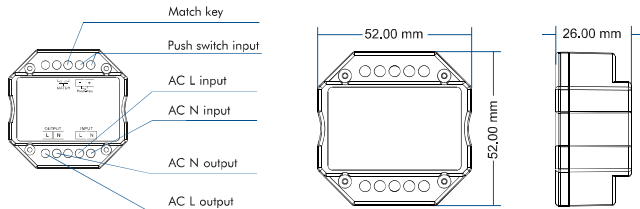
Wiring diagram



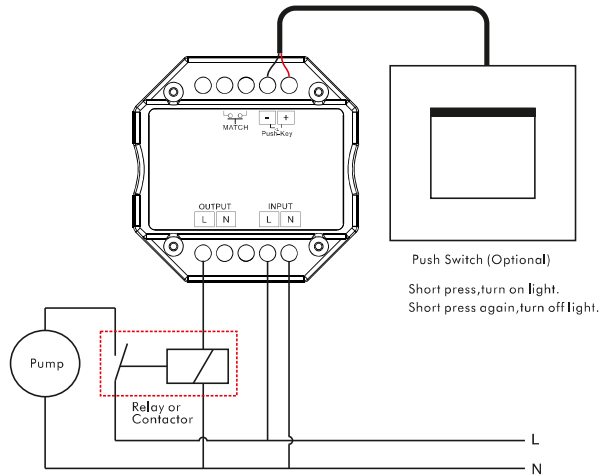
Note:

1. The upper Push-key input port can not connect any AC or DC power supply, otherwise, the product will be damaged.
2. If output connect with capacitive or inductive load, the maximum output current only up to 1.5A. If output connect with resistive load, the maximum output current may up to 5A.

Mechanical Structures and Installations



3. An additional AC relay or contactor is needed when total input current of the load (such as pump) is higher than 1.5A or inrush current is greater than 15A.



Match Remote Control

Use the controller's Match key

Match:

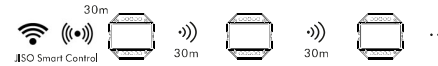
Short press match key, immediately press zone key of the remote.

Delete:

Press and hold match key for 5s to delete all match, The light blinks 5 times means all matched remotes were deleted.

Application notes

1. All the receivers in the same zone.



Auto-transmitting: One receiver can transmit the signals from the remote to another Control-S10 within 30m, as long as there is a Control-S10 within 30m, the remote control distance can be limitless.

Auto-synchronization: Multiple Control-S10 within 30m distance can work synchronously when they are controlled by the same remote.

Receiver placement may offer up to 30m communication distance. Metals and other metal materials will reduce the range. Strong signal sources such as WiFi routers and microwave ovens will affect the range.

We recommend for indoor applications that receiver placements should be no further apart than 15m.

2. Each receiver (one or more) in a different zone, like zone 1, 2, 3 or 4.



<p>DECLARATION OF CONFORMITY SIMPLIFIED CONTROL-S10 Hereby, JISO ILUMINACIÓN, S.L. declares that the radio electrical device indicated meet the 2014/53/EU directive.</p> <p>The complete text of the Declaration of Conformity is available in the following website: www.jisoulluminacion.com</p>	<p>JISO ILUMINACIÓN, S.L. C/Fuente Corachán, 223. Pl. La Pahilla Ap. Correos 116 46370 Chiva – Valencia – Spain</p>
---	---