

CONTROL-C10 (EN)

Características

- Regulador por corte de fase RF + Pulsador AC, 1 canal de salida.
- Encendido/apagado de luminarias LED regulables por corte de fase, incandescentes tradicionales o halógenas que sean compatibles.
- 256 niveles de regulación ajustada 0-100%.
- Leading edge o trailing edge configurable mediante Dip-Switch.
- Configuración de punto mínimo de regulación mediante botón Match.
- Compatible con JISO Smart Control 2.4G.
- Regulable mediante pulsador convencional para On/Off y regulación de 0-100%.
- Fácil instalación en caja de mecanismos universal.



CE RoHS LVD

Parámetros técnicos

Entrada y salida	
Voltaje de entrada	AC100-240V
Voltaje de salida	AC100-240V
Corriente de salida	Max 1A
Potencia	100-240W

Seguridad y EMC	
EMC	EN 55015:2013
	EN 61547:2009
	EN 61000-3-2:2014 EN 61000-3-3:2013

LVD	
EN 61347-2-11:2002	
EN 61347-1:2015	
EN 62493:2015	

Certificación	
CE, EMC, LVD	

Dimming data	
Input signal	RF 2.4GHz + Push Dim
RF Control distance	30m
Dimming level	256 levels
Dimming range	0-100%

Ambiente	
Temperatura ambiente	Ta: -30°C ~ +55°C
Temperatura de func.	Tc: +85°C
Grado IP	IP20

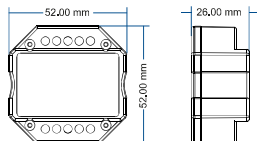
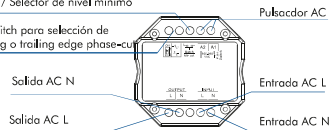
Garantía	
Garantía	5 años

Peso	Peso neto	Peso bruto
Peso/ud (g)	0.048kg	0.061 kg

Dimensiones y especificaciones de instalación

Match / Selector de nivel mínimo

DIP switch para selección de Leading o trailing edge phase-cut



Instalación típica en caja de pared

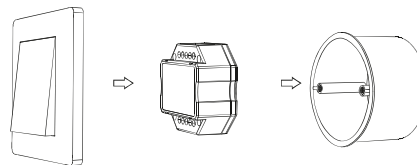
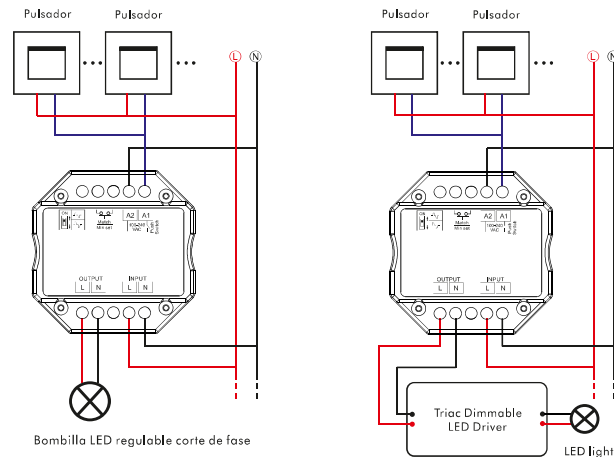


Diagrama de conexión

⚠ Precaución: Por favor, antes de conectar la alimentación asegúrese que todas las conexiones y polaridades son correctas ya que, de otro modo, podría dañarse el dispositivo.



Bombilla LED regulable corte de fase

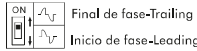
Conexión con bombillas regulables por corte de fase.

Conexión con luminarias regulables por corte de fase.

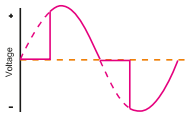
Nota: Cuando calcule el número máximo de luminarias a conectar, debe considerarse la potencia a corriente de entrada máxima de cada lámpara, los parámetros de salida no deben utilizarse para el cálculo ya que podría dañar el equipo.

Configuración de regulación leading edge o trailing edge

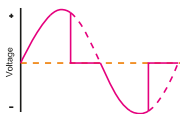
Seleccione leading edge (corte al inicio de fase) o trailing edge (corte al final de fase) de acuerdo a las características de la bombilla LED o del driver de la luminaria.



Forward-phase control dimmer (TRIAC)



Reverse-phase control dimmer



Precaución: debe realizar la configuración mediante el Dip-Switch.

Establecimiento de nivel mínimo de regulación

Pulse prolongadamente el botón de Min set 2s, la luminaria parpadeará 2 veces indicando que está preparada para configurar, entonces pulse el botón Min set de 1-6 veces para conseguir los diferentes niveles: 5%, 10%, 15%, 20%, 25% or 30%, la luminaria irá adquiriendo los diferentes niveles instantáneamente hasta que se deje en la posición deseada, Pulsación larga al botón de Min set key 2s o 8s, elimina el nivel establecido y la luminaria se ajusta al 100% automáticamente.

Emparejado

Uso del botón de emparejado

Emparejado:
Pulsación corta sobre el botón match, seguido pulse el botón de zona elegida del mando.

Reseteo:
Pulsación larga en el botón match durante 5s.
El indicador LED parpadeará rápidamente para indicar que el Control-C10 se ha des-emparejado de todos los elementos a los que estaba emparejado.

Notas

1. Varios Control-C10 emparejados en la misma zona.



Auto-transmisión: El Control-C10 puede recibir/transmitir la señal del mando a otros Control-C10 dentro de 30m. Siempre que haya controladores dentro de 30m, la distancia de control desde el mando puede ser ilimitada.

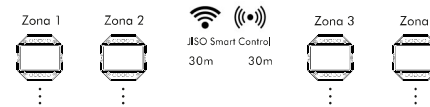
Auto-sincronización: Los Control-C10 dentro de los 30m funcionan de forma sincronizada según las ordenes que reciben del mismo mando.

La distancia de 30m es en condiciones ideales. Metales y otros materiales pueden reducir dicha distancia.

Fuertes señales tipo WIFI o microondas también pueden afectar a dicha distancia.

Recomendado para aplicaciones de interior donde no hayan distancias superiores a 15m.

2. Cada Control-C10 (uno o más) en diferentes zonas, como 1, 2, 3 o 4.



Regulación con pulsador

- Pulsación corta:
Enciende/apaga el dispositivo.
- Pulsación larga (1-6s):
Pulsación mantenida para regulación,
Con cada pulsación larga se cambiará el sentido de la regulación.
- Memoria de regulación:
La iluminación vuelve al estado anterior cuando se apaga/enciende o en caso de fallo de alimentación.

DECLARACIÓN DE CONFORMIDAD SIMPLIFICADA **CONTROL-C10**
Por la presente, JISO ILUMINACIÓN, S.L. declara que el tipo de equipo radioeléctrico indicado es conforme con la Directiva 2014/53/UE.

El texto completo de la Declaración UE de Conformidad está disponible en el sitio web: www.iisolluminacion.com

JISO ILUMINACIÓN, S.L.

C/Fuente Corachán, 223.
Pl. La Pahilla
Ap. Correos 116
46370 Chiva – Valencia – España

CONTROL-C10 (EN)

Features

- RF + Push AC phase-cut dimmer, 1 channel output.
- To dim and switch single color dimmable LED lamps, traditional incandescent and halogen lights.
- 256 levels 0-100% dimming smoothly without any flash.
- Leading edge dimming or trailing edge dimming set by dip switch.
- Min brightness can be set by key.
- Compatibility with JISO Smart Control 2.4G.
- Connect with external push switch to achieve on/off and 0-100% dimming function.
- Easy to be placed in standard wall junction box behind a push switch.



CE RoHS LVD

Technical Parameters

Input and Output	
Input voltage	AC100-240V
Output voltage	AC100-240V
Output current	Max 1A
Output power	100-240W

Safety and EMC	
EMC standard (EMC)	EN 55015:2013
	EN 61547:2009
	EN 61000-3-2:2014 EN 61000-3-3:2013

Safety standard(LVD)	EN 61347-2-11:2002
	EN 61347-1:2015
	EN 62493:2015

Certification	CE,EMC,LVD
---------------	------------

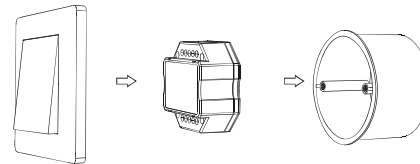
Dimming data	
Input signal	RF 2.4GHz + Push Dim
RF Control distance	30m
Dimming level	256 levels
Dimming range	0-100%

Environment	
Operation temperature	Ta: -30℃ ~ +55℃
Case temperature (Max.)	Tc: +85℃
IP rating	IP20

Warranty		
Warranty	5 years	

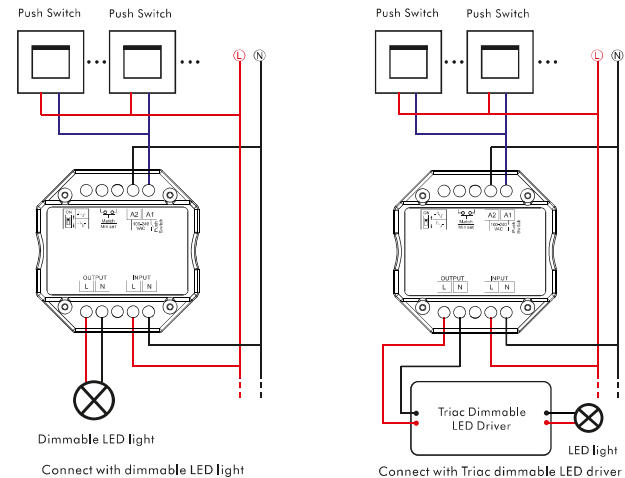
Weight	Net weight	Gross weight
Weight unit(g)	0.048kg	0.061 kg

Typical Wall Junction Box Mounting



Wiring diagram

⚠ Caution: Please carefully ensure all wire connections and polarities are correct and secure before applying power, otherwise this controller will be damaged.

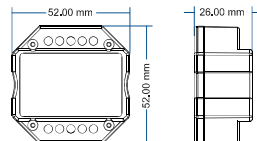
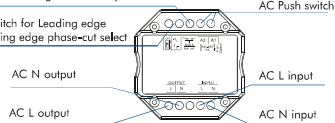


Note: When calculating the maximum number of load lamps or drivers, the input power or input current parameters of a single lamp or driver must be used, the output power parameters can not be used, otherwise, the product will be overloaded and damaged.

Mechanical Structures and Installations

Match / Min brightness set key

DIP switch for Leading edge or trailing edge phase-cut select

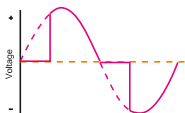


Leading edge or trailing edge dimming setting

Select leading edge(forward-phase) dimmer or trailing edge(reverse-phase) dimmer according to dimmable LED light or driver.



Forward-phase control dimmer(TRIAC)



Reverse-phase control dimmer



Caution: before power on, you must confirm the selection of dip switch.

Min brightness setting

Long press Min set key for 2s, the light blink 2 times, ready for min brightness set, then short press Min set key 1-6 times, to get 6 min brightness: 5%, 10%, 15%, 20%, 25% or 30%, the light will output the current min brightness immediately, Long press Min set key for 2s or wait 8s, quit min brightness set, the light will output 100% brightness automatically.

Match Remote Control

Use the controller's Match key

Match:

Short press match key, immediately press zone key of the remote.

Delete:

Press and hold match key for 5s to delete all match, the light blinks 5 times means all matched remotes were deleted.

Application notes

1. All the receivers in the same zone.



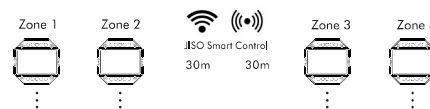
Auto-transmitting: One receiver can transmit the signals from the remote to another Control-C10 within 30m, as long as there is a Control-C10 within 30m, the remote control distance can be limitless.

Auto-synchronization: Multiple Control-C10 within 30m distance can work synchronously when they are controlled by the same remote.

Receiver placement may offer up to 30m communication distance. Metals and other metal materials will reduce the range. Strong signal sources such as WiFi routers and microwave ovens will affect the range.

We recommend for indoor applications that receiver placements should be no further apart than 15m.

2. Each receiver(one or more) in a different zone, like zone 1, 2, 3 or 4.



Push Dim Function

- Short press:
Turn on or off light.
- Long press (1-6s):
Press and hold to step-less dimming,
With every other long press, the light level goes to the opposite direction.
- Dimming memory:
Light returns to the previous dimming level when switched off and on again, even at power failure.

DECLARATION OF CONFORMITY SIMPLIFIED CONTROL-C10

Hereby, JISO ILUMINACIÓN, S.L. declares that the radio electrical device indicated meet the 2014/53/EU directive.

The complete text of the Declaration of Conformity is available in the following website: www.jisoiluminacion.com

JISO ILUMINACIÓN, S.L.

C/Fuente Corachán, 223.

Pl. La Pahlilla

Ap. Correos 116

46370 Chiva – Valencia – Spain