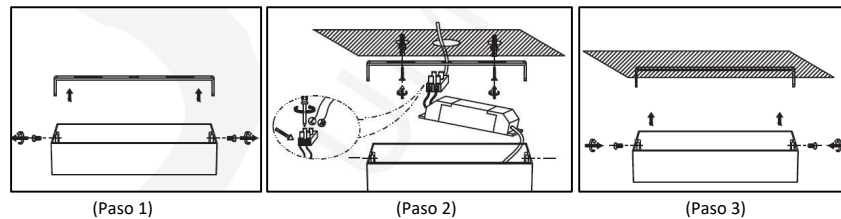


1. Colocación en techo y conexionado de la luminaria



- Paso 1. Separar el puente de la luminaria desconectando los tornillos laterales.
 Paso 2. Fijar el puente de la luminaria al techo, mediante los tornillos suministrados, y conectar el driver al suministro eléctrico.
 Paso 3. Fijar la luminaria, mediante los tornillos laterales, al puente de la luminaria.

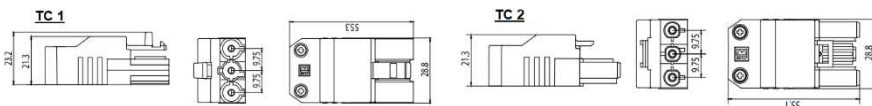
(3)=3000K; (4)=4000K

REFERENCIA	POTENCIA (W)	LÚMENES (lm)	ÁNG. APERTURA	GRADO IP	DIMENSIONES (mm)	CORTE (mm)
20408	8	415 (3)/434 (4)	120°	33	120*120*H35	----
20415	15	887 (3)/949 (4)	120°	33	180*180*H35	----
20422	22	1518 (3)/1597 (4)	120°	33	220*220*H35	----
20508	8	455 (3)/476 (4)	120°	33	Ø120*H35	----
20515	15	937 (3)/969 (4)	120°	33	Ø180*H35	----
20522	22	1692 (3)/1773 (4)	120°	33	Ø220*H35	----

Nota 1: El valor IP corresponde al valor exterior. En caso no indicar lo contrario el valor IP interior será IP20. Para más información consulte ficha técnica del producto.

Junto con la luminaria no se suministra bloque de conexión.

El instalador autorizado deberá realizar la conexión eléctrica mediante un bloque de conexión con dos tornillos con fase + neutro, capacidad 1,5mm²/10A/250V con grado IP acorde al marcado en la luminaria y que cumpla con la norma EN 60998, o, si el driver lo permite, directamente al driver con cableado (Azul=N y Marrón=L) clase II adecuado de manera que este grado de aislamiento se mantenga.



(Figura 2)

⚠ Advertencias

- Antes de comenzar la instalación de éste producto, por favor, lea atentamente las instrucciones y guárdelas en un sitio seguro.
- Corte el suministro eléctrico antes de comenzar la instalación.
- Si el cable flexible o cordón de esta luminaria está dañado, debe sustituirse exclusivamente por el fabricante o su servicio técnico o una persona de cualificación equivalente con el objeto de evitar cualquier riesgo.
- La fuente de luz de esta luminaria es NO REMPLAZABLE, cuando la fuente de luz alcance el final de su vida, se debe sustituir la lámpara completa.
- La instalación debe realizarla personal cualificado.
- La inadecuada manipulación de los componentes o de la propia luminaria podría dañar el correcto funcionamiento de este producto, quedando anulada la garantía del fabricante.
- Luminaria apta sólo para interiores.
- JISO ILUMINACIÓN NO se hace responsable del uso inadecuado o de las modificaciones hechas en el producto.
- NO tocar la luminaria cuando está encendida o hasta pasar un tiempo prudencial después de su apagado.
- NO use material agresivo (tipo disolvente o similar) para la limpieza de la luminaria. Puede dañarse la superficie.
- La luminaria está diseñada para usar, solamente, conectada a red de suministro eléctrico estable. 220-240~50/60Hz.

JISO ILUMINACIÓN, S.L. se reserva el derecho de efectuar modificaciones técnicas, formales y dimensionales en cualquier momento y sin previo aviso. Está prohibida la reproducción total o parcial del presente documento sin autorización expresa y por escrito del fabricante.

JISO ILUMINACIÓN no asume ninguna responsabilidad por los errores que puedan aparecer en este documento.



Nota: El valor IP corresponde al valor exterior. En caso no indicar lo contrario el valor IP interior será IP20. Para más información consulte ficha técnica del producto.



No eliminar con los residuos domésticos.



Empresa adherida a ECOEMBES.



Cumplimiento directiva 2002/95/CE de Restricción de ciertas Sustancias Peligrosas en aparatos eléctricos y electrónicos.



Indica el cumplimiento de acuerdo con las directivas de baja tensión.

Compruebe la información más actualizada en la web:
www.jisoiluminacion.com



Protección Clase II. Doble aislamiento.



Índice de reproducción cromática.



Eficiencia energética entre A y A++.

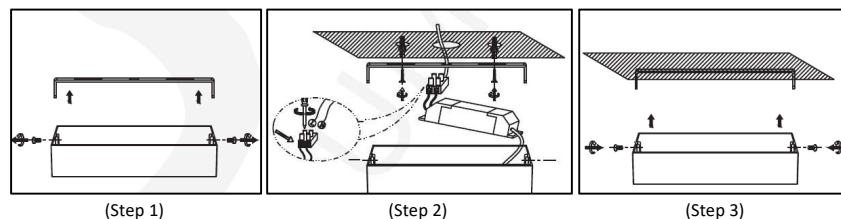


Luminaria apta para uso en interiores.



Montaje superficial. Luminaria prevista únicamente para instalarse en superficies NO combustibles/inflamables. EN 60595-1:2008.

1. Ceiling and luminaire connection



- Step 1. Take out the 3 side screw of the bracket.
 Step 2. Fix the bracket into the ceiling or wall, connect the wire to power source.
 Step 3. Fix the light to the bracket then turn right the screws to lock them.

(3)=3000K; (4)=4000K

REFERENCE	POWER (W)	LÚMENS (lm)	OPENING	IP DEGREE	DIMENSIONS (mm)	CUT (mm)
20408	8	415 (3)/434 (4)	120°	33	120*120*H35	----
20415	15	887 (3)/949 (4)	120°	33	180*180*H35	----
20422	22	1518 (3)/1597 (4)	120°	33	220*220*H35	----
20508	8	455 (3)/476 (4)	120°	33	Ø120*H35	----
20515	15	937 (3)/969 (4)	120°	33	Ø180*H35	----
20522	22	1692 (3)/1773 (4)	120°	33	Ø220*H35	----

Note 1: The IP value refers to the external value. The internal IP index of the products are 20. Additional information can be checked in the product data sheet.

The connection block is not supplied with the luminaire.

The authorized electrician will have to make the electrical connection by using a connection block, with two screws with phase + neutral, 1.5mm²/10A/250V capacity and IP degree adecuated to the luminaire marking, which meets EN 60998, or, if it is possible due to the driver features, directly to the driver with wiring (Blue=N and Brown=L) class II adecuated in order to maintain the the isolation class.



(Figure 2)

⚠ Warnings

- Please, read and keep, in safe place, the installation instructions before starting the installation of the product.
- Cut the main power supply before starting the installation works.
- If the luminaire connections are damaged, the replacement must be done by JISO ILUMINACIÓN, SL. or by an authorized electrician with the approval of JISO ILUMINACIÓN, SL.
- The light source of this luminaire is NOT REMOVABLE, when the light source reaches the end of its life, the complete lamp must be replaced.
- The installation must be carried out by qualified personnel.
- Improper handling of the components or the luminaire itself could damage the correct functioning of this product, thus voiding the manufacturer's warranty.
- Luminaire suitable only to be used indoor.
- JISO ILUMINACIÓN is not responsible for the improper use or modifications made to the product.
- The luminaire must not be covered by insulating material or similar under any circumstances.
- DO NOT touch the luminaire when it is on or until a reasonable time has elapsed after it has been switched off.
- DO NOT use aggressive material (solvent type or similar) to clean the luminaire. The surface may be damaged.
- The luminaire is designed to be used, only, connected to a stable power supply network. 220-240 ~ 50 / 60Hz.

JISO ILUMINACIÓN, S.L. reserves the right to make technical, formal and dimensional modifications at any time and without prior notice. It is not allow to reproduce totally or partially this document without authorization from JISO ILUMINACIÓN, SL.

JISO ILUMINACIÓN assumes no responsibility for any errors that may appear in this document.



Do not eliminate with domestic wastes



Class II Protection. Double insulation



Company adhered to ECOEMBES.



Color rendering index.



Cumplimiento directiva 2002/95/CE de Restricción de ciertas Sustancias in electrical and electronic equipment.



Energy efficiency within A and A++.



Indicates the compliance with low voltage directives.



Luminaire to be used indoor.

Check updated information on our website:
www.jisoiluminacion.com



Surface assembly. Light to be installed on NOT combustible/inflammable surfaces only. EN 60598-1:2008.