

**Ref.**

**HLX06.LEG006**

Colección / Collection / Collection	Technical Indoor. PRO Professional LED
Descripción / Description / Description	Módulo LED COB. Driver externo incluido COB LED Module. Ext. driver included Module LED COB. Driver externe inclus

**Características Luminaria / Light Data Sheet /  
Caractéristiques de la Luminaire**

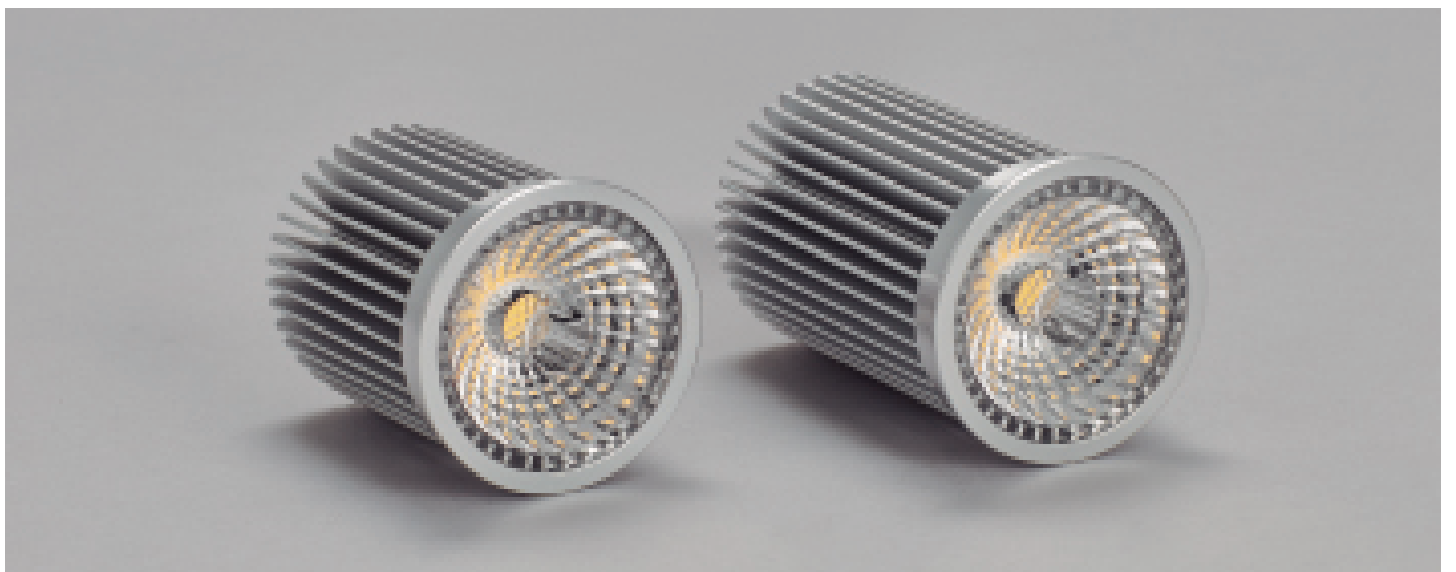
Material / Material / Matériau	Aluminio / Aluminium / Aluminium		
Material Difusor / Difusor Material / Matériau Diffuseur	PC		
Acabado Difusor / Diffuser Finish/ Touche Finale du Diffuseur	Transparente / Transparent / Transparent		
Vatios / Watts / Watts	6W		
Lúmens / Lumens / Lumens	Color T. <sup>a</sup>	Useful Lm	Chip Lm
	2700K	604 lm	728 lm
	3000K	636 lm	752 lm
	4000K	669 lm	767 lm
Grados Apertura / Opening Angle / Angle d'ouverture	60°		
IP	20		
Tiempo de Uso (h/día) / Working Time (h/day) / Temps d'utilisation (h/jour)	12-14		
On/Off	15.000		
Temperatura de Funcionamiento (Ta) / Working Temperature (Ta) / Température de Fonctionnement (Ta)	-20°C to +45°C		
Humedad de Funcionamiento / Working Humidity / Humidité de Fonctionnement	20-90% RH		
Peso / Weight / Poids			
Cantidad / Pieces / Quantité	1/ 50		

**Características del Chip / Chip Data Sheet / Caractéristiques de la Puce**


Marca / Brand / Marque	EDISON
Tipo / Type / Type	COB
L70B10	50.000 h
SDCM (Mac Adam)	3
EN62471	RG1
Eficiencia Nominal / Nominal Efficiency / Efficacité Nominal	110 Lm/W (4000K)

**Características Driver / Driver Data Sheet / Caractéristiques de l'Alimentateur**

Ref.	Driver	Voltaje de Entrada Input Voltage Tension d'Entrée	FP PF FP	Garantía Warranty Garantie	Intensidad de Funcionamiento Working Current Courant de Fonctionnement	Flicker
HLX06-215_	ON-OFF. Non Dimmable	AC220-240V 50/60Hz	>0,5	5	150 mA	Free
HLX06-235_	ON-OFF. Non Dimmable	AC200-240V 50/60Hz	>0,9	5	150 mA	Free
HLX06-C95_	Dimmable. SMART CONTROL	AC100-265V 50/60Hz	>0,95	5	150 mA	Free



## Opciones / Options / Options

 - Optional Degree

A - 15°	I - 24°	M - 38°
2700K - 649Lm	2700K - 650Lm	2700K - 633Lm
3000K - 695Lm	3000K - 698Lm	3000K - 677Lm
4000K - 715Lm	4000K - 721Lm	4000K - 704Lm

## Accesorios / Accessories / Accessoires



HCHLX



JISO Smart Control



2DCLEDK1



2DCLEDK2

## Productos Relacionados / Related Products / Produits Associés



HLX10

## Documentos / Documents / Des documents

Declaración de Conformidad UE / EU Declaration of Conformity / Déclaration de Conformité UE

[http://www.jisoiluminacion.es/CE/CE\\_RECESSED-LUMINAIRES.pdf](http://www.jisoiluminacion.es/CE/CE_RECESSED-LUMINAIRES.pdf)

Instrucciones de Instalación / Installation Instructions / Instructions d'Installation

<http://www.jisoiluminacion.es/Instrucciones/Instrucciones-HLX.pdf>

Ficheros Fotométricos LDT / Photometrics File LDT / Fichier Photométrique LDT

[http://www.jisoiluminacion.es/Ficheros\\_LDT/HLX06.ltd.zip](http://www.jisoiluminacion.es/Ficheros_LDT/HLX06.ltd.zip)

Ficheros Fotométricos IES / Photometrics File IES / Fichier Photométrique IES

[http://www.jisoiluminacion.es/Ficheros\\_IES/HLX06.ies.zip](http://www.jisoiluminacion.es/Ficheros_IES/HLX06.ies.zip)

*Este producto contiene una fuente luminosa de la clase de eficiencia energética D.*

*This product contains a light source of energy efficiency class D.*

*Ce produit contient une source lumineuse de classe d'efficacité énergétique D.*