

## Ref.

Colección / Collection / Collection

Descripción / Description / Description

## CONTROL-C10

JISO Smart Control. PRO Professional

Regulador por corte de fase (Leading/Trailing) via RF 2.4GHz  
Phase cut dimmer (Leading/Trailing) via RF 2.4GHz or PUSH  
Variateur par coupure de phase (Leading/Trailing) via RF 2,4GHz

## Características / Data Sheet / Caractéristiques

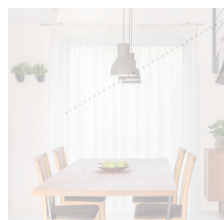
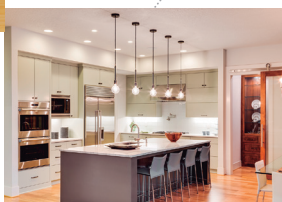
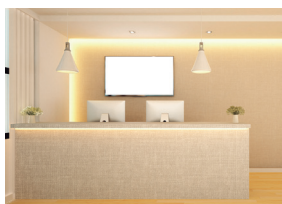
Control	Phase cut dimmer (Leading/Trailing) via RF 2.4GHz
Input Voltage	100-240V ~ 50/60Hz
Output Voltage	100-240V ~ 50/60Hz
Output Current	1A
Distance	30m (from remote control to the dimmer directly _ RF 2.4GHz)
Ambient Temperature	-30° C ~ +55° C



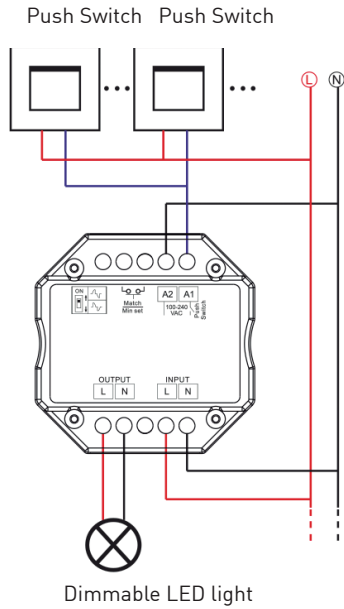
Tuneable White



RGB+Tuneable White

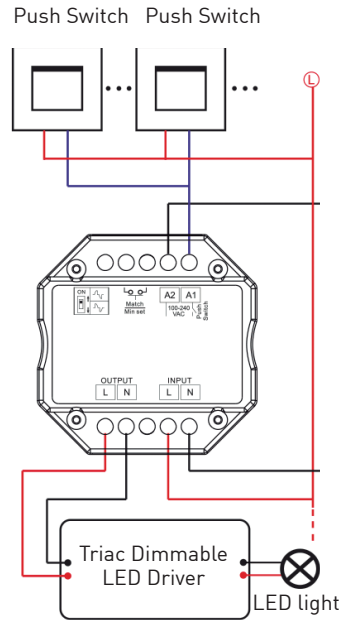


Connection schemes CONTROL-C10

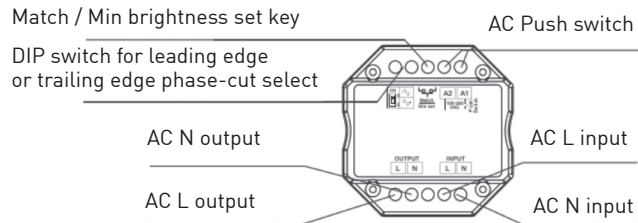
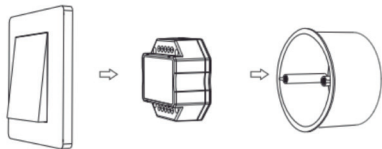


Dimmable LED light

Connect with dimmable LED light



Connect with Triac dimmable LED driver



- Compatible con los dispositivos de control JISO para tiras LED (MAND032, PANELTACTIL32 y SWITCH32).
- Cada regulador acepta hasta 10 dispositivos de control JISO para tiras LED además de control mediante pulsador.
- Regulador adecuado para bombillas LED GU10 regulables por corte de fase como las referencias JISO 1LHG-113 y 1LHG-114 así como con referencias JISO 55307 y 55507.
- Puede ser controlado vía WIFI mediante aplicación IOS o Android cuando se usa asociado a SMARTWIFI (disponible próximamente).
- Compatible with JISO LED Strip control devices (MAND032, PANELTACTIL32 and SWITCH32).
- Each driver can be controlled with up to 10 JISO LED Strip control devices apart from via PUSH Button.
- Suitable driver to be coupled with LED bulbs GU10 phase cut dimmable like JISO 1LHG-113 and 1LHG-114 and with references JISO 55307 and 55507.
- Can be controlled via WIFI by APP IOS or Android when associated with SMARTWIFI (available soon).
- Compatible avec les dispositifs de contrôle JISO pour bandeaux LED (MAND032, PANELTACTIL32 et SWITCH32).
- Chaque variateur admet jusqu'à 10 dispositifs de contrôle Jiso pour bandeaux led en plus du contrôle par bouton poussoir.
- Variateur adapté aux sources LED GU10 dimmables par coupure de phase comme les références JISO 1LG-113 et 1LHG-114 ainsi que les references JISO 55307 et 55507.
- Peut être contrôlée via Wifi à une application IOS ou Android quand elle est utilisée avec SMARTWIFI (disponible prochainement).

# EU DECLARATION OF CONFORMITY



Id. Number: *JISO\_2008*

Manufacturer or representative: **JISO ILUMINACIÓN, SL.**



Address: **C/Fuente Corachán, 223.  
Ap. Correos 116  
46370 Chiva (Valencia)**

Declares under our responsibility the conformity of the product:

Brand: **JISO ILUMINACIÓN SPAIN**

Description: **2.4G RF Controller**

Models: \_\_\_\_\_  See attached list.

with the following European Directives:

- |                                     |                                     |   |
|-------------------------------------|-------------------------------------|---|
| <input checked="" type="checkbox"/> | <b>2014/53/EU</b><br>and amendments | Directive of the European Parliament and of the Council of 16 April 2014 on the harmonisation of the laws of the Member States relating to the making available on the market of radio equipment and repealing Directive 1999/5/EC Text with EEA relevance. |
| <input checked="" type="checkbox"/> | <b>2011/65/EU</b><br>and amendments | Directive of the European Parliament and of the Council of 8 June 2011 on the restriction of the use of certain hazardous substances in electrical and electronic equipment.  |

Further information regarding compliance with these Directives is given in the **annex** which constitutes a part of this declaration.

Date of signatures: 02-01-2020

Signed by:

**Jorge Giménez.**  
Production Manager

## Annex

Id. Number: JISO\_2008

***The conformity of the designated product(s) with the provisions of the European Directives is given by the compliance with the following European Standard(s) or other specifications. If not elsewhere/otherwise indicated the edition/amendment as referenced below applies.***

- |                                     |                 |   |
|-------------------------------------|-----------------|---|
| <input checked="" type="checkbox"/> | EN 62479        | Assessment of the compliance of low-power electronic and electrical equipment with the basic restrictions related to human exposure to electromagnetic fields (10 MHz to 300 GHz)   |
| <input checked="" type="checkbox"/> | EN 60950        | Information technology equipment – Safety –.  |
| <input checked="" type="checkbox"/> | ETSI EN 301 489 | Series EMC standards applicable to Article 3 1.b of the EU Radio Equipment Directive. 2014/53/EU.   |
| <input checked="" type="checkbox"/> | ETSI EN 300 328 | Wideband transmission systems; Data transmission equipment operating in the 2,4 GHz ISM band and using wide band modulation techniques; Harmonised Standard covering the essential requirements of article 3.2 of Directive 2014/53/EU. |

# EU DECLARATION OF CONFORMITY

## Attached list

**Id. Number:** *JISO\_2008*

24V. 2.4GHz. IP 20.

CONTROL V-10	CONTROL V-20	CONTROL V-31	CONTROL V32
--------------	--------------	--------------	-------------

220-240V~50/60Hz. Class II. 2.4GHz. LED. Convertor. IP 20.

3015-C9MmA	CONTROL-C10	SOCKET 10
3036-C9MmA	CONTROL-S10	

5-24V. 2.4GHz. IP 20.

SMART WIFI
------------

# DECLARACIÓN DE CONFORMIDAD UE



Número de Identificación: *JISO\_2008*

Fabricante o representante: **JISO ILUMINACIÓN, SL.**



Dirección: **C/Fuente Corachán, 223.  
Ap. Correos 116  
46370 Chiva (Valencia)**

Declara bajo su responsabilidad la conformidad del producto:

Marca: **JISO ILUMINACIÓN SPAIN**

Descripción: **Controlador 2.4G RF**

Modelos: \_\_\_\_\_  Ver lista adjunta

Con las siguientes Directivas Europeas:

- |                                     |                               |  |
|-------------------------------------|-------------------------------|--|
| <input checked="" type="checkbox"/> | <b>2014/53/EU</b><br>y anexos | Directiva del Parlamento Europeo y del Consejo de 16 de abril de 2014 relativa a la armonización de las legislaciones de los Estados miembros sobre la comercialización de equipos radioeléctricos, y por la que se deroga la Directiva 1999/5/CE. |
| <input checked="" type="checkbox"/> | <b>2011/65/EU</b><br>y anexos | Directiva del Parlamento Europeo y del Consejo de 8 de junio de 2011, sobre restricciones a la utilización de determinadas sustancias peligrosas en aparatos eléctricos y electrónicos. (RoHs)   |

En el anexo que se añade a este documento se puede consultar información ampliada sobre el cumplimiento de las directivas anteriores.

Fecha de firma: 02-01-2020

Firmado por:

Jorge Giménez.  
Director de Producción

Anexo

Número de Identificación: *JISO\_2008*

***La conformidad del (de los) producto(s) designado(s) con las disposiciones de las Directivas europeas viene dada por el cumplimiento de las siguientes normas europeas u otras especificaciones. Si no se indica lo contrario, la edición/enmienda según lo referenciado abajo se aplica.***

- |                                     |                 |   |
|-------------------------------------|-----------------|---|
| <input checked="" type="checkbox"/> | EN 62479        | Evaluación de la conformidad de los equipos eléctricos y electrónicos de baja potencia con las restricciones básicas relativa a la exposición humana a los campos electromagnéticos (10 MHz - 300 GHz).   |
| <input checked="" type="checkbox"/> | EN 60950        | Equipos de tecnología de la información. Seguridad.   |
| <input checked="" type="checkbox"/> | ETSI EN 301 489 | Series de la norma EMC aplicables al Artículo 3 1.b de la Directiva de Equipos de Radio de la UE. 2014/53/UE.   |
| <input checked="" type="checkbox"/> | ETSI EN 300 328 | Sistemas de transmisión de datos de banda ancha; Equipos de transmisión de datos, que funcionan en la banda ISM de 2,4 GHz y utilizan técnicas de modulación de espectro ensanchado; Norma armonizada que cubre los requisitos esenciales según el artículo 3.2 de la Directiva 2014/53/UE. |

# DECLARACIÓN DE CONFORMIDAD UE



## Lista Adjunta

Número de Identificación: *JISO\_2008*

24V. 2.4GHz. IP 20.

CONTROL V-10	CONTROL V-20	CONTROL V-31	CONTROL V32
--------------	--------------	--------------	-------------

220-240V~50/60Hz. Clase II. 2.4GHz. LED. Convertidor. IP 20.

3015-C9MmA	CONTROL-C10	SOCKET 10
3036-C9MmA	CONTROL-S10	

5-24V. 2.4GHz. IP 20.

SMART WIFI
------------



# DÉCLARATION DE CONFORMITÉ UE



Numéro de Déclaration: *JISO\_2008*

Fabricant ou représentante: **JISO ILUMINACIÓN, SL.**



Adresse: **C/Fuente Corachán, 223.  
Ap. Correos 116  
46370 Chiva (Valencia)**

Nous déclarons, sous notre propre responsabilité, la conformité du produit:

Marque: **JISO ILUMINACIÓN SPAIN**

Description: **Contrôleur 2.4G RF**

Modèles: \_\_\_\_\_  Voir liste ajoutée

Avec les suivants Directives Européens:

- |   |   |
|---|---|
| <input checked="" type="checkbox"/> <b>2014/53/EU</b><br>et annexes | Directive 2014/53/UE du Parlement européen et du Conseil du 6 avril 2014 relative à l'harmonisation des législations des États membres concernant la mise à disposition sur le marché d'équipements radioélectriques et abrogeant la directive 1999/5/CE. |
| <input checked="" type="checkbox"/> <b>2011/65/EU</b><br>et annexes | Directive 2011/65/UE du Parlement européen et du Conseil du 8 juin 2011 relative à la limitation de l'utilisation de certaines substances dangereuses dans les équipements électriques et électroniques.  |

Dans l'annexe qui est ajoutée à ce document on peut consulter les informations détaillées sur les directives précédentes.

Date de signature: 02-01-2020

Signé par:

**Jorge Giménez**  
Directeur de Production

## Annexe

Numéro de Déclaration: *JISO\_2008*

***La conformité du (des) produit (s) désigné (s) aux Directives Européennes vient de la conformité avec les suivants normes européennes ou autre spécifications. Sauf indication contraire, les suivantes normes sont appliquées.***

- |                                     |                 |  |
|-------------------------------------|-----------------|--|
| <input checked="" type="checkbox"/> | EN 62479        | Évaluation de la conformité des appareils électriques et électroniques de faible puissance aux restrictions de base concernant l'exposition des personnes aux champs électromagnétiques (10 MHz - 300 GHz)   |
| <input checked="" type="checkbox"/> | EN 60950        | Matériels de traitement de l'information - Sécurité  |
| <input checked="" type="checkbox"/> | ETSI EN 301 489 | Série de la norme CEM applicable à l'article 3 1.b de la directive de l'UE sur les équipements radio.2014/53/UE.   |
| <input checked="" type="checkbox"/> | ETSI EN 300 328 | Systèmes de transmission à large bande — Équipements de transmission de données fonctionnant dans la bande ISM à 2,4 GHz et utilisant des techniques de modulation à large bande — Norme harmonisée couvrant les exigences essentielles de l'article 3, paragraphe 2 de la Directive 2014/53/UE. |

# DÉCLARATION DE CONFORMITÉ UE



## Liste Ajoutée

Numéro de Déclaration: *JISO\_2008*

24V. 2.4GHz. IP 20.

CONTROL V-10	CONTROL V-20	CONTROL V-31	CONTROL V32
--------------	--------------	--------------	-------------

220-240V~50/60Hz. Classe II. 2.4GHz. LED. Convertisseur. IP 20.

3015-C9MmA	CONTROL-C10	SOCKET 10
3036-C9MmA	CONTROL-S10	

5-24V. 2.4GHz. IP 20.

SMART WIFI
------------

## Características

- Regulador por corte de fase RF + Pulsador AC, 1 canal de salida.
- Encendido/apagado de luminarias LED regulables por corte de fase, incandescentes tradicionales o halógenas que sean compatibles.
- 256 niveles de regulación ajustada 0-100%.
- Leading edge o trailing edge configurable mediante Dip-Switch.
- Configuración de punto mínimo de regulación mediante botón Match.
- Compatible con JISO Smart Control 2.4G.
- Regulable mediante pulsador convencional para On/Off y regulación de 0-100%.
- Fácil instalación en caja de mecanismos universal.



CE RoHS LVD

## Parámetros técnicos

Entrada y salida	
Voltaje de entrada	AC100-240V
Voltaje de salida	AC100-240V
Corriente de salida	Max 1A
Potencia	100-240W

Seguridad y EMC	
EMC	EN 55015:2013
	EN 61547:2009
	EN 61000-3-2:2014 EN 61000-3-3:2013

LVD	
EN 61347-2-11:2002	
EN 61347-1:2015	
EN 62493:2015	

Certificación	
CE, EMC, LVD	

Dimming data	
Input signal	RF 2.4GHz + Push Dim
RF Control distance	30m
Dimming level	256 levels
Dimming range	0-100%

Ambiente	
Temperatura ambiente	Ta: -30C ~ +55C
Temperatura de func.	Tc: +85C
Grado IP	IP20

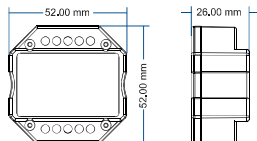
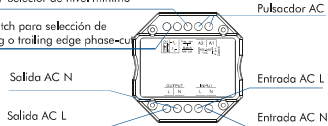
Garantía	
Garantía	5 años

Peso	Peso neto	Peso bruto
Peso/ud (g)	0.048kg	0.061 kg

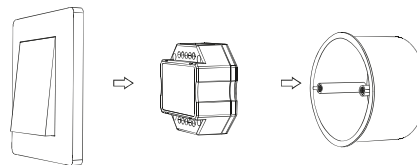
## Dimensiones y especificaciones de instalación

Match / Selector de nivel mínimo

DIP switch para selección de Leading o trailing edge phase-cut

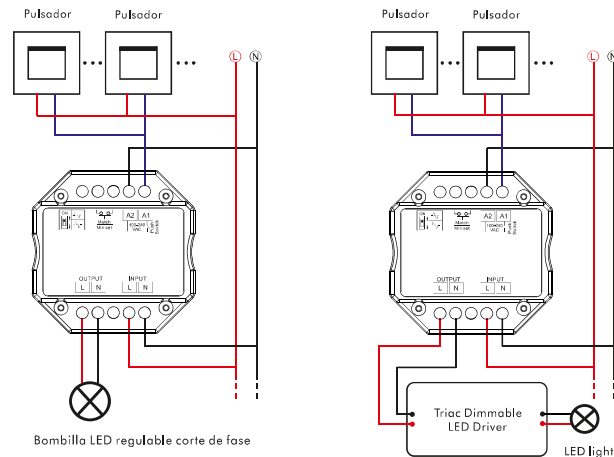


## Instalación típica en caja de pared



## Diagrama de conexión

**⚠ Precaución:** Por favor, antes de conectar la alimentación asegurese que todas las conexiones y polaridades son correctas ya que, de otro modo, podría dañarse el dispositivo.



Bombilla LED regulable corte de fase

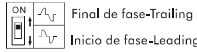
Conexión con bombillas regulables por corte de fase.

Conexión con luminarias regulables por corte de fase.

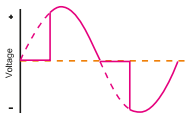
Nota: Cuando calcule el número máximo de luminarias a conectar, debe considerarse la potencia a corriente de entrada máxima de cada lámpara, los parámetros de salida no deben utilizarse para el cálculo ya que podría dañar el equipo.

## Configuración de regulación leading edge o trailing edge

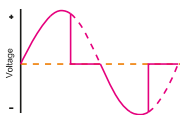
Seleccione leading edge (corte al inicio de fase) o trailing edge (corte al final de fase) de acuerdo a las características de la bombilla LED o del driver de la luminaria.



Forward-phase control dimmer (TRIAC)



Reverse-phase control dimmer



Precaución: debe realizar la configuración mediante el Dip-Switch.

## Establecimiento de nivel mínimo de regulación

Pulse prolongadamente el botón de Min set 2s, la luminaria parpadeará 2 veces indicando que está preparada para configurar, entonces pulse el botón Min set de 1-6 veces para conseguir los diferentes niveles: 5%, 10%, 15%, 20%, 25% or 30%, la luminaria irá adquiriendo los diferentes niveles instantáneamente hasta que se deje en la posición deseada, Pulsación larga al botón de Min set key 2s o 8s, elimina el nivel establecido y la luminaria se ajusta al 100% automáticamente.

## Emparejado

### Uso del botón de emparejado

Emparejado:  
Pulsación corta sobre el botón match, seguido pulse el botón de zona elegida del mando.

Reseteo:  
Pulsación larga en el botón match durante 5s.  
El indicador LED parpadeará rápidamente para indicar que el Control-C10 se ha des-emparejado de todos los elementos a los que estaba emparejado.

## Notas

1. Varios Control-C10 emparejados en la misma zona.



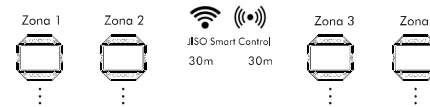
Auto-transmisión: El Control-C10 puede recibir/transmitir la señal del mando a otros Control-C10 dentro de 30m. Siempre que haya controladores dentro de 30m, la distancia de control desde el mando puede ser ilimitada.

Auto-sincronización: Los Control-C10 dentro de los 30m funcionan de forma sincronizada según las ordenes que reciben del mismo mando.

La distancia de 30m es en condiciones ideales. Metales y otros materiales pueden reducir dicha distancia. Fuertes señales tipo WIFI o microondas también pueden afectar a dicha distancia.

Recomendado para aplicaciones de interior donde no hayan distancias superiores a 15m.

2. Cada Control-C10 (uno o más) en diferentes zonas, como 1, 2, 3 o 4.



## Regulación con pulsador

- Pulsación corta:  
Enciende/apaga el dispositivo.
- Pulsación larga (1-6s):  
Pulsación mantenida para regulación,  
Con cada pulsación larga se cambiará el sentido de la regulación.
- Memoria de regulación:  
La iluminación vuelve al estado anterior cuando se apaga/enciende o en caso de fallo de alimentación.

DECLARACIÓN DE CONFORMIDAD SIMPLIFICADA **CONTROL-C10**  
Por la presente, JISO ILUMINACIÓN, S.L. declara que el tipo de equipo radioeléctrico indicado es conforme con la Directiva 2014/53/UE.

El texto completo de la Declaración UE de Conformidad está disponible en el sitio web: [www.jisolluminacion.com](http://www.jisolluminacion.com)

JISO ILUMINACIÓN, S.L.

C/Fuente Corachán, 223.  
Pl. La Pahilla  
Ap. Correos 116  
46370 Chiva – Valencia – España

## Features

- RF + Push AC phase-cut dimmer, 1 channel output.
- To dim and switch single color dimmable LED lamps, traditional incandescent and halogen lights.
- 256 levels 0-100% dimming smoothly without any flash.
- Leading edge dimming or trailing edge dimming set by dip switch.
- Min brightness can be set by key.
- Compatibility with JISO Smart Control 2.4G.
- Connect with external push switch to achieve on/off and 0-100% dimming function.
- Easy to be placed in standard wall junction box behind a push switch.



CE RoHS LVD

## Technical Parameters

Input and Output	
Input voltage	AC100-240V
Output voltage	AC100-240V
Output current	Max 1A
Output power	100-240W

Dimming data	
Input signal	RF 2.4GHz + Push Dim
RF Control distance	30m
Dimming level	256 levels
Dimming range	0-100%

Safety and EMC	
EMC standard (EMC)	EN 55015:2013
	EN 61547:2009
	EN 61000-3-2:2014 EN 61000-3-3:2013

Environment	
Operation temperature	Ta: -30℃ ~ +55℃
Case temperature (Max.)	Tc: +85℃
IP rating	IP20

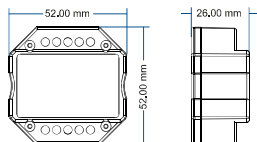
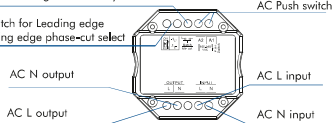
Safety standard(LVD)	EN 61347-2-11:2002
	EN 61347-1:2015
	EN 62493:2015
Certification	CE, EMC, LVD

Warranty		
Warranty	5 years	
Weight	Net weight	Gross weight
	Weight unit(g)	0.048kg

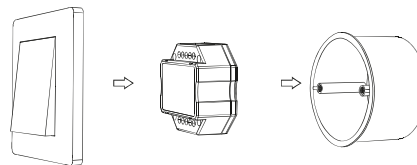
## Mechanical Structures and Installations

Match / Min brightness set key

DIP switch for Leading edge or trailing edge phase-cut select

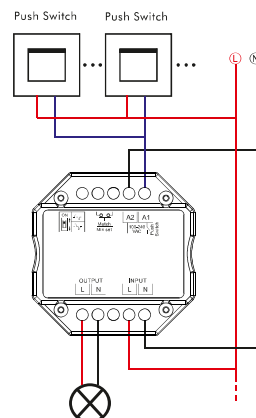


## Typical Wall Junction Box Mounting



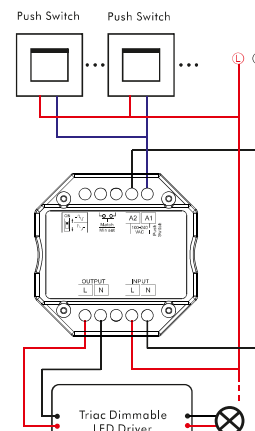
## Wiring diagram

**⚠ Caution:** Please carefully ensure all wire connections and polarities are correct and secure before applying power, otherwise this controller will be damaged.



Dimmable LED light

Connect with dimmable LED light



Connect with Triac dimmable LED driver

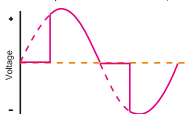
Note: When calculating the maximum number of load lamps or drivers, the input power or input current parameters of a single lamp or driver must be used, the output power parameters can not be used, otherwise, the product will be overloaded and damaged.

## Leading edge or trailing edge dimming setting

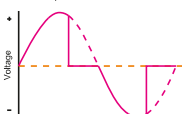
Select leading edge(forward-phase) dimmer or trailing edge(reverse-phase) dimmer according to dimmable LED light or driver.



Forward-phase control dimmer(TRIAC)



Reverse-phase control dimmer



Caution: before power on, you must confirm the selection of dip switch.

## Min brightness setting

Long press Min set key for 2s, the light blink 2 times, ready for min brightness set, then short press Min set key 1-6 times, to get 6 min brightness: 5%, 10%, 15%, 20%, 25% or 30%, the light will output the current min brightness immediately, Long press Min set key for 2s or wait 8s, quit min brightness set, the light will output 100% brightness automatically.

## Match Remote Control

Use the controller's Match key

Match:

Short press match key, immediately press zone key of the remote.

Delete:

Press and hold match key for 5s to delete all match, the light blinks 5 times means all matched remotes were deleted.

## Application notes

1. All the receivers in the same zone.



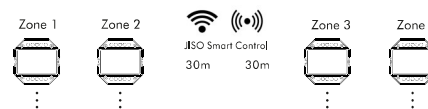
Auto-transmitting: One receiver can transmit the signals from the remote to another Control-C10 within 30m, as long as there is a Control-C10 within 30m, the remote control distance can be limitless.

Auto-synchronization: Multiple Control-C10 within 30m distance can work synchronously when they are controlled by the same remote.

Receiver placement may offer up to 30m communication distance. Metals and other metal materials will reduce the range. Strong signal sources such as WiFi routers and microwave ovens will affect the range.

We recommend for indoor applications that receiver placements should be no further apart than 15m.

2. Each receiver(one or more) in a different zone, like zone 1, 2, 3 or 4.



## Push Dim Function

- Short press:  
Turn on or off light.
- Long press (1-6s):  
Press and hold to step-less dimming,  
With every other long press, the light level goes to the opposite direction.
- Dimming memory:  
Light returns to the previous dimming level when switched off and on again, even at power failure.

### DECLARATION OF CONFORMITY SIMPLIFIED CONTROL-C10

Hereby, JISO ILUMINACIÓN, S.L. declares that the radio electrical device indicated meet the 2014/53/EU directive.

The complete text of the Declaration of Conformity is available in the following website: [www.jisoiluminacion.com](http://www.jisoiluminacion.com)

JISO ILUMINACIÓN, S.L.

C/Fuente Corachán, 223.

Pl. La Pahlilla

Ap. Correos 116

46370 Chiva – Valencia – Spain