

Ref.

51010

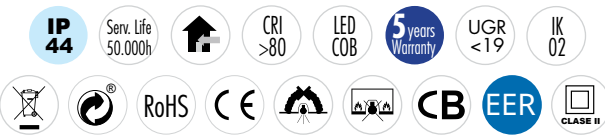
Colección / Collection / Collection	Technical Indoor. PRO Professional LED
Descripción / Description / Description	Downlight LED UGR-Ambiente Downlight LED UGR-Ambience Downlight LED UGR-d'Ambience

**Características Luminaria / Light Data Sheet /
Caractéristiques de la Luminaire**

Material / Material / Matériau	Aluminio / Aluminium / Aluminium		
Material Difusor / Difusor Material / Matériau Diffuseur	PC		
Acabado Difusor / Diffuser Finish/ Touche Finale du Diffuseur	Transparente / Transparent / Transparent		
Colores / Colours / Couleurs	01 Negro / Black / Noir 90 Blanco Técnico / Technical White / Blanc Technique		
Vatios / Watts / Watts	10W		
Lúmens / Lumens / Lumens	Color T. ^a	Useful Lm	Chip Lm
	2700K	872 lm	890 lm
	3000K	894 lm	937 lm
	4000K	939 lm	987 lm
Grados Apertura / Opening Angle / Angle d'ouverture	60°		
IP	Ext 44 Int 20		
Tiempo de Uso (h/día) / Working Time (h/day) / Temps d'utilisation (h/jour)	12-14		
On/Off	15.000		
Temperatura de Funcionamiento (Ta) / Working Temperature (Ta) / Température de Fonctionnement (Ta)	-20°C to +45°C		
Humedad de Funcionamiento / Working Humidity / Humidité de Fonctionnement	20-90% RH		
Peso / Weight / Poids	0,185 Kg		
Cantidad / Pieces / Quantité	1/ 50		

Características del Chip / Chip Data Sheet / Caractéristiques de la Puce

Marca / Brand / Marque	EDISON
Tipo / Type / Type	COB
L70B10	50.000 h
SDCM (Mac Adam)	3
EN62471	RG1
Eficiencia Nominal / Nominal Efficiency / Efficacité Nominal	99 Lm/W (4000K)



Características Driver / Driver Data Sheet / Caractéristiques de l'Alimentateur

Ref.	Driver	Voltaje de Entrada Input Voltage Tension d'Entrée	FP PF FP	Garantía Warranty Garantie	Intensidad de Funcionamiento Working Current Courant de Fonctionnement	Flicker
51010-215_-	ON-OFF. Non Dimmable	AC220-240V 50/60Hz	>0,5	5	250 mA	Free
51010-235_-	ON-OFF. Non Dimmable	AC220-240V 50/60Hz	>0,95	5	250 mA	Free
51010-515_-	Dimmable. Trailing Edge	AC220-240V 50/60Hz	>0,9	5	250 mA	Free
51010-C95_-	Dimmable. SMART CONTROL (8,5W)	AC100-240V 50/60Hz	>0,95	5	200 mA	Free
51010-475_-	Dimmable. 1-10V / DALI / PUSH	AC200-240V 50/60Hz	>0,9	5	250 mA	Free



DC510



40W / 30W 225mm



33W 160mm



22W 130mm



15W 105mm



10W 82mm



5W 55mm

Colores / Colours / Couleurs



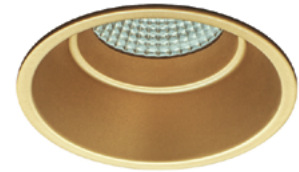
90 Blanco Técnico / Technical White
/ Blanc Technique



01 Negro / Black / Noir



04 Aluminio / Aluminium
Aluminium



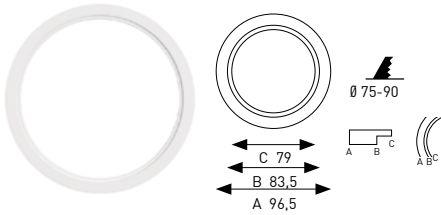
09 Oro Técnico / Technical Golden
Or Technique

Opciones / Options / Options

- Optional Degree

I - 24°	M - 38°
2700K - 741Lm	2700K - 771Lm
3000K - 761Lm	3000K - 791Lm
4000K - 801Lm	4000K - 833Lm

Accesorios / Accessories / Accessoires



DC51010



JISO Smart Control



2DCLEDK1



2DCLEDK2

Productos Relacionados / Related Products / Produits Associés



51005



51015



51022



51033



51030 - 51040



510D

Documentos / Documents / Des documents

Declaración de Conformidad UE / EU Declaration of Conformity / Déclaration de Conformité UE

http://www.jisoiluminacion.es/CE/CE_RECESSED-LUMINAIRES.pdf

Instrucciones de Instalación / Installation Instructions / Instructions d'Installation

<http://www.jisoiluminacion.es/Instrucciones/Instrucciones-Empotrables-Generico-ES-EN.pdf>

Ficheros Fotométricos LDT / Photometrics File LDT / Fichier Photométrique LDT

http://www.jisoiluminacion.es/Ficheros_LDT/51010.zip

Ficheros Fotométricos IES / Photometrics File IES / Fichier Photométrique IES

http://www.jisoiluminacion.es/Ficheros_IES/51010.zip

Este producto contiene una fuente luminosa de la clase de eficiencia energética D.

This product contains a light source of energy efficiency class D.

Ce produit contient une source lumineuse de classe d'efficacité énergétique D.