



Ref.

3036-C9MmA. SmartDriver36

Colección / Collection / Collection

Technical Indoor. PRO Professional

Descripción / Description / Description

Smart Driver regulable (RF, 0/1-10V y DIRECT PUSH)
Dimmable Smart Driver (RF, 0/1-10V and DIRECT PUSH)
Smart Driver réglable (RF.0/1.10v et DIRECT PUSH)

Características / Data Sheet / Caractéristiques

Control	RF 2.4GHz // 0/1-10V // PUSH Button
Input voltage	100-265V ~ 50/60Hz
Output voltage	10-52Vdc (it depends on the selected current)
Output current	350-1200mA (adjustable by DIP-Switch)
Size	L168,5 x W44 x H30 mm
Distance	30m (from remote control to the driver directly _ RF 2.4GHz)
Working Temperature	-30° C ~ +50° C



Configuration table

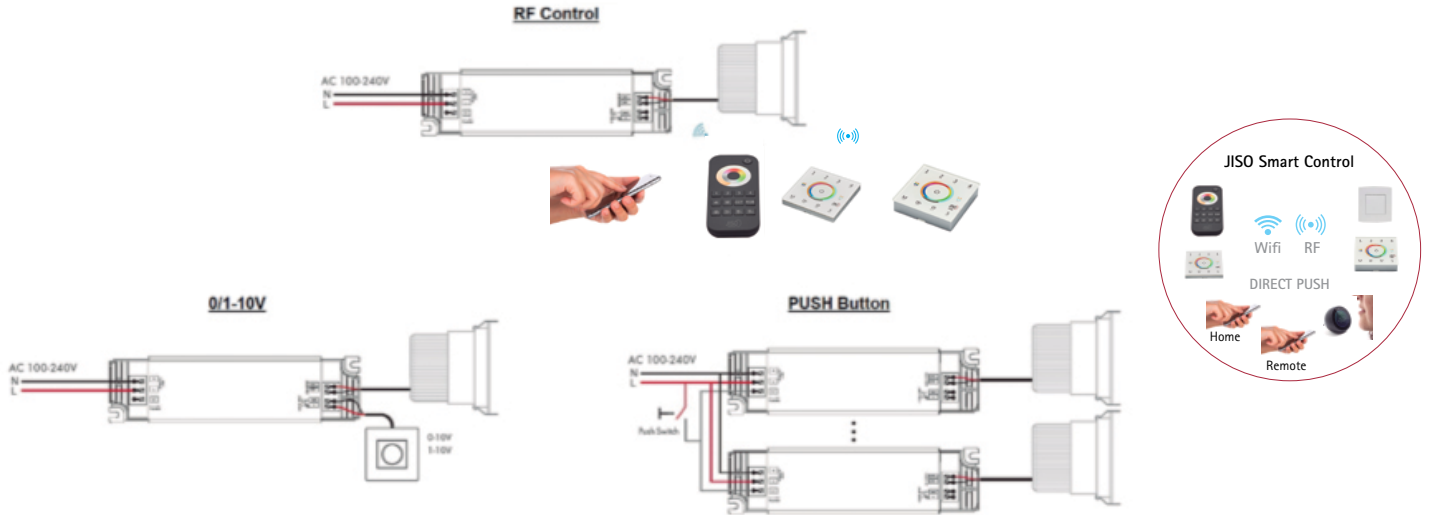
DIP-Switch	SmartDriver 36							
	10-52V	10-52V	10-52V	10-52V	10-45V	10-40V	10-35V	10-30V
	350mA	500mA	600mA	700mA	800mA	900mA	1050mA	1200mA

Válido para luminarias existentes que cumplan estos rangos.
Datos a revisar en la luminaria instalada.

It is valid for luminaires which meet these ranges.
This data need to be checked in the existing luminaire.

Il est valide pour luminaires qui doivent être compatibles avec ce gammes.
Ces données doivent être revues dans le luminaire existant.

Connection schemes



- Compatible con los dispositivos de control JISO para tiras LED (MAND032, PANELTACTIL32 y SWITCH32)
 - Cada driver acepta hasta 10 dispositivos de control JISO para tiras LED.
 - Driver adecuado para luminarias LED alimentadas en corriente constante. Para analizar compatibilidad ver tabla de configuración.
 - Puede ser controlado vía WIFI mediante aplicación IOS o Android cuando se usa asociado a SMARTWIFI (disponible próximamente).
 - También compatible con reguladores 0/1-10V y DIRECT PUSH (para más información consultar manual de instrucciones del driver en nuestra página web).
 - Regulación con memoria.
- Compatible with JISO LED Strip control devices (MAND032, PANELTACTIL32 and SWITCH32)
 - Each driver can be controlled with up to 10 JISO LED Strip control devices.
 - Suitable driver to be coupled with LED luminaires fed by constant current. Check compatibility in configuration table.
 - Can be controlled via WIFI by APP IOS or Android when associated with SMARTWIFI (available soon).
 - Can also be regulated by 0/1-10V and PUSH Button (for more information consult instructions manual in our web page).
 - Regulation with memory.
- Compatible avec les dispositifs de commande JISO pour bandes LED (MAND032, PANELTACTIL32 et SWITCH32)
 - Chaque driver accepte jusqu'à 10 appareils de commande JISO pour les bandes LED.
 - Driver adapté aux luminaires à LED alimentés par un courant constant. Pour l'analyse de compatibilité, voir le tableau de configuration.
 - Il peut être contrôlé via WIFI grâce à une application IOS ou Android lorsqu'il est utilisé en association avec SMARTWIFI (bientôt disponible).
 - Également compatible avec les régulateurs 0/1-10V et DIRECT PUSH (pour plus d'informations, consultez le manuel d'utilisation sur notre site Internet).
 - Régulation avec mémoire.

Documentos / Documents / Des documents

Declaración de Conformidad UE / EU Declaration of Conformity / Déclaration de Conformité UE

<http://www.jisoiluminacion.es/CE/CE-CONTROLLER.pdf>

Instrucciones de Instalación / Installation Instructions / Instructions d'Installation

<http://www.jisoiluminacion.es/Instrucciones/Instrucciones-SmartDriver-15-36.pdf>